



Фізична особа-підприємець Шандрик Олег Іванович

який діє на підставі Виписки з Єдиного державного реєстру
юридичних осіб, фізичних осіб – підприємців та громадських
формувань від 26.07.2018, № 2 480 000 0000 211415
тел. 099 – 93 -03 - 803; E-mail: f.o.p.shandrykoleg@gmail.com

ЗАТВЕРДЖЕНО
ФО-П Шандрик Олег Іванович.

(назва посади який проводив технічне
обстеження об'єкта,
Шандрик О.І.
його ініціали, прізвище (для юридичних осіб)
« 20 » грудня 2023 року

М. П. (за наявності)

ЕКСПЕРТНИЙ ЗВІТ

**Щодо відповідності нормам доступності маломобільної групи
населення до будівлі та приміщень згідно ДБН В.2.2-40:2018
«ІНКЛЮЗИВНІСТЬ БУДІВЕЛЬ І СПОРУД»**

**Об'єкт: Навчальний корпус №1 загальною площею 4110.9 кв.м за адресою
Харківська область, м. Харків, Бурсацький узвіз, 4**

(назва, місцезнаходження об'єкта)

**Замовник: Харківська державна академія культури, в особі в.о. ректора
Рябухи Наталії Олександрівни**

**Відповідальний виконавець
(Кваліфікаційний сертифікат
експерта серія АЕ № 006995)**



О.І. Шандрик

Шифр 20/12/23 - 49/01/ЕЗ

Харків 2023

(місце та рік складання звіту)

Склад

1. Загальна частина.
2. Коротка характеристика ситуації умов в яких проводились обстеження існуючих будівельних конструкцій аптеки.
3. Результати обстеження.
4. Висновки та рекомендації.
5. Список використаного джерела нормативної документації.
6. Ксерокопія сертифіката виконавця.
7. Графічні додатки.
8. Фотофіксація існуючого стану.
9. Копія правових документів замовника.

1. Загальна частина.

Експертний звіт Щодо відповідності нормам доступності маломобільної групи населення до будівлі та приміщень згідно ДБН В.2.2-40:2018 «ІНКЛЮЗИВНІСТЬ БУДІВЕЛЬ І СПОРУД»

- договору
- візуального обстеження, обмірів, які виконав експерт Шандрик Олег Іванович в присутності Замовника;

Виконавець проводить роботи з технічного обстеження відповідно до кваліфікаційного сертифіката відповідального виконавця окремих видів робіт (послуг), пов'язаних із створенням об'єкта архітектури за напрямом - експертиза та обстеження у будівництві: Кваліфікаційний сертифікат відповідального виконавця окремих видів робіт(послуг), пов'язаних із створенням об'єкта архітектури виданий Міністерством Регіонального Розвитку , Будівництва Та Житлово – Комунального Господарства України 23.05.2022 року серія АЕ № 006995

- положень «Нормативні документи з питань обстеження, паспортизації, безпечної та надійної експлуатації будівель та споруд», м. Київ, 1997р.;

- ДБН В.2.2-17:2006 «Доступність будинків і споруд для маломобільних груп населення».

- ДБН В.2.2-40:2018 «Інклюзивність будівель і споруд»

Метою даного звіту є визначення технічної можливості улаштування конструкцій пандусу до існуючого входу в приміщення та подальшої безпечної експлуатації даного пристрою маломобільною групою населення. Також розглядається стан входу до приміщень який здійснюється через в'їзд в ворота шириною 4.0 м до внутрішнього двору будівлі.

Об'єкт: Навчальний корпус №1 загальною площею 4110.9 кв.м за адресою: Харківська область, м. Харків, Бурсацький узвіз, 4

2. ЗАГАЛЬНІ ДАНІ

Об'єкт, що обстежується, розміщений за адресою: **Об'єкт: Навчальний корпус №1 загальною площею 4110.9 кв.м за адресою: Харківська область, м. Харків, Бурсацький узвіз, 4**

(місцезнаходження об'єкта)

На теперішній час об'єкт експлуатуються за своїм цільовим призначенням.

Кліматичні характеристики:

- несеїсмічний, з розрахунковою зимовою температурою до -23°C включно;
- нормативна вага снігового покриву на 1 м^2 горизонтальної поверхні землі для другого району-700Па (70 кг/м^2);
- нормативний швидкісний натиск вітру на висоті 10 м над поверхнею землі для другого району-1000Па (100 кг/м^2);
- нормативна глибина промерзання ґрунту -1.1м;
- корисна вага 150 кг/м^2 з не підтоплюємою територією.

Рельєф ділянки не має перепаду відміток.

Об'єкт знаходиться в межах : Будівлі літ. А-3, вихід з приміщень здійснюється безпосередньо на пішохідну зону (вулицю)

3.1.Обстеження існуючих будівельних конструкцій пандусу на вході

Вхід не має сходинок, має площадку перед дверима . Загальна висота підйому – 0 м. Розмір вхідного майданчику перед вхідними дверима 2.50 м на 1.40 м., далі йде пішохідна зона (вулиця). Безпосередньо сам вхід до приміщень викладено тротуарною плиткою, **такий вид площадки не потребує улаштування конструкцій пандусу та облаштувань для вільного доступу маломобільного населення.**

За тривалий термін експлуатації капітальні ремонти в будівлі та на вході в цілому не проводились. зовнішня конфігурація будівлі не змінювалась.

Вхід до навчального корпусу №1 (здійснюється через в'їзд в ворота шириною 4.0 м до внутрішнього двору будівлі) не має обмежень

сходами. Вхідна група рівна, відсутні будь які перешкоди для вільного доступу маломобільної групи населення.

Поздовжній уклон на шляху руху проїзду інвалідів на кріслах-колясках не повинен перевищувати 5 %, у нашому випадку ці умови виконані. Поперечний уклон шляху руху громадян та маломобільного населення прийнятий в межах 1-2 %. Висота бордюру по краях пішохідного тротуару на ділянці підходу до будівлі прийнята не більше 0,05 м.

Рух вільно здійснюється.

4. Характеристика приміщень та результати обстеження.

Вхід до приміщення має рівну поверхню, що дозволяє вільний доступ маломобільної групи населення, відповідає умовам ДБН В.2.2-40:2018 «Інклюзивність будівель і споруд». Вхід до обстежуемого приміщення не має жодних перешкод та обмежень для вільного доступу групи маломобільного населення. Вхідна група має ширину -1.20 м. поріг має ухил до 0.3 см. **що відповідає вимогам будівельних норм,** висота підйому 0 см.

Дверні отвори мають розміри 1м на 2.05. Ширина дверних і відкритих прорізів у стіні, а також виходів із приміщень і з коридорів у сходову клітку повинна бути не менше 0,9 м. При глибині косяка відкритого прорізу більше 1,0 м ширину прорізу слід приймати по ширині комунікаційного проходу, але не менше 1,2 м. Дверні прорізи не повинні мати порогів і перепадів висот підлоги. За необхідності влаштування порогів їх висота або перепад висот не повинні перевищувати 0,025 м. **Всі норми – виконані.**

Приміщення - Ширину проходу в приміщенні з обладнанням і меблями слід приймати не менше 1,2 м Ширину коридору або переходу в інший будинок слід приймати не менше 2,0 м. Підходи до різного обладнання і меблів повинні бути не меншими 0,9 м, а за необхідності повороту крісла-коляски на 90° - не менше 1,2 м. 6.1.7 Діаметр зони для самостійного розвороту на 90-180° інваліда на кріслі-колясці слід приймати не менше 1,5 м. **Приміщення що обстежувалися відповідають умовам ДБН В.2.2-40:2018 «Інклюзивність будівель і споруд»**

Коридор. Ширина шляху руху в коридорах, приміщеннях, галереях тощо у чистоті повинна бути не меншою:- при русі крісла-коляски в одному напрямку 1,5 м; при зустрічному русі 1,8 м. Ширину проходу в приміщенні з обладнанням і меблями слід приймати не

менше 1,2 м Ширину коридору або переходу в інший будинок слід приймати не менше 2,0 м. Підходи до різного обладнання і меблів повинні бути не меншими 0,9 м, а за необхідності повороту крісла-коляски на 90° - не менше 1,2 м. 6.1.7 Діаметр зони для самостійного розвороту на 90-180° інваліда на кріслі-колясці слід приймати не менше 1,5 м. **Приміщення коридору, що обстежувалися, відповідають умовам ДБН В.2.2-40:2018 «Інклюзивність будівель і споруд»**

Вбиральня. Розмір вбиральні має бути наступним: ширина не менше – 1,65 м, глибина – 1,8 (відповідно ДБН). В приміщеннях першого поверху в приміщенні № 25 **облаштовано туалет для людей з обмеженими можливостями** (площа 21.9 кв.м) Двері з вбиральні відчиняються назовні. Ширина дверного проходу складає 1.10 м. Унітаз розміщений на висоті 60 см від рівня підлоги, що **відповідає умовам ДБН В.2.2-40:2018 «Інклюзивність будівель і споруд»** Біля унітаза встановлені поручні, перила, які міцно закріплені, враховуючи тиск на них при пересадці. Поручні розміщені на висоті 0,85 м над рівнем підлоги, що **відповідає умовам ДБН В.2.2-40:2018 «Інклюзивність будівель і споруд»**

ВИСНОВОК

Щодо відповідності нормам доступності маломобільної групи населення до будівлі і приміщень згідно ДБН В.2.2-40:2018 «ІНКЛЮЗИВНІСТЬ БУДІВЕЛЬ І СПОРУД» Основні положення.

Об'єкт: Навчальний корпус №1 загальною площею 4110.9 кв.м за адресою: Харківська область, м. Харків, Бурсацький узвіз, 4

(назва, місцезнаходження об'єкта)

Замовник: Харківська державна академія культури, в особі в.о. ректора Рябухи Наталії Олександрівни

ФО-П Шандрик О.І (Кваліфікаційний сертифікат відповідального виконавця окремих видів робіт(послуг), пов'язаних із створенням об'єкта архітектури виданий Асоціація експертів будівельної галузі 23.05.2022р. серія АЕ № 006995), виконав технічне обстеження згідно договору на предмет доступності до будівлі і приміщень осіб з інвалідністю та інших маломобільних груп населення у відповідності до

ДБН В.2.2-40:2018 «ІНКЛЮЗИВНІСТЬ БУДІВЕЛЬ І СПОРУД. Основні положення».

За результатами проведеного технічного обстеження вільного доступу осіб з інвалідністю та інших маломобільних груп населення **до Навчальний корпус №1 загальною площею 4110.9 кв.м за адресою: Харківська область, м. Харків, Бурсацький узвіз, 4** станом на 20.12.2023 року **Встановлено: можливість вільного доступу осіб з інвалідністю та інших маломобільних груп населення до приміщень, в якій здійснює свою діяльність Замовник за адресою Харківська область, м. Харків, Бурсацький узвіз, 4**

Вільний доступ до будівлі і приміщень які були обстежені відповідають вимогам ДБН В.2.2-40:2018 «ІНКЛЮЗИВНІСТЬ БУДІВЕЛЬ І СПОРУД. Основні положення», та дозволяє відвідування нежитлової будівлі (нежитлових приміщень) в повному обсязі.

Експерт



Шандрик О.І.

5. Список використаної нормативної літератури.

1. Рекомендації по оцінці надійності будівельних конструкцій по внутрішнім признакам - М.:ЦНИИПромвидат, 1989.
2. ДБН В.3.2-2-2009 «Реконструкція та капітальний ремонт».
3. БНіП 2.03.01-84* «Бетонні та залізобетонні конструкції». М.:ГУПЦПП.2000-76с.
- 4.«Планування та забудови міських та селищних поселень» ДБН 360-92**.
5. ДБН В.2.2-17:2006 «ДОСТУПНІСТЬ БУДИНКІВ І СПОРУД ДЛЯ МАЛОМОБІЛЬНИХ ГРУП НАСЕЛЕННЯ».
6. Рекомендації по обстеженню та оцінці технічного стану крупнопанельних та кам'яних будівель. М., ЦНИИСК ім. Кучеренко, 1988р.
7. ДБН В.1.2.2:2006 «Навантаження та впливи».
8. СНіП 2.02.01-83* «Основания будівель та споруд».
9. ДНіП II-22-81 « Кам'яні та армокам'яні конструкції».
10. ДБН В.1.2-2:2006. НАВАНТАЖЕННЯ І ВПЛИВИ Норми проектування
11. ДБН В.2.2-9-2009. ГРОМАДСЬКІ БУДИНКИ ТА СПОРУДИ Основні положення
12. ДСТУ – Н Б В.1.2-18:2016 Настанова щодо обстеження будівель і споруд для визначення та оцінки їх технічного стану
13. ДБН В.1.1.-7-2002 Пожежна безпека об'єктів будівництва
14. ДБН В.2.2-40:2018 «Інклюзивність будівель і споруд»

КВАЛІФІКАЦІЙНИЙ СЕРТИФІКАТ



ВСЕУКРАЇНСЬКА ГРОМАДСЬКА ОРГАНІЗАЦІЯ
АСОЦІАЦІЯ ЕКСПЕРТІВ БУДІВЕЛЬНОЇ ГАЛУЗИ
САМОРЕГУЛЮВАННА ОРГАНІЗАЦІЯ У СФЕРІ АРХІТЕКТУРНОЇ ДІЯЛЬНОСТІ
АТЕСТАЦІЙНА АРХІТЕКТУРНО-БУДІВЕЛЬНА КОМІСІЯ

Серія АЕ

№ 006995

КВАЛІФІКАЦІЙНИЙ СЕРТИФІКАТ

відповідального виконавця окремих видів робіт (послуг),
пов'язаних із створенням об'єктів архітектури

Експерт

(найменування професії)

Виданий про те, що

Шандрик Олег Іванович

пройшов(ла) професійну атестацію, що підтверджує його (її) відповідність кваліфікаційним вимогам у сфері діяльності, пов'язаної із створенням об'єктів архітектури, професійну спеціалізацію, необхідний рівень кваліфікації і знань.

Категорія: **Провідний експерт будівельний**

Кваліфікаційний сертифікат видано згідно з рішенням атестаційної архітектурно-будівельної комісії (далі - Комісія) від **23.05.2022** № **135**

(рішенням від _____ № _____ секції Комісії
від _____ № _____, затвердженим президією
Комісії _____)

Зареєстрований у реєстрі атестованих осіб **23.05.2022** року
за № **2165**

Роботи (послуги), пов'язані із створенням об'єктів архітектури, спроможність виконання яких визначено кваліфікаційним сертифікатом: **Технічне обстеження будівель і споруд об'єктів будівництва класу наслідків (відповідальності) СС3 (значні наслідки).**

Дата видачі **23.05.2022** року

Голова (заступник голови) Атестаційної
архітектурно-будівельної комісії

(підпис)

Власенко І.М.

(прізвище, імя, по батькові)

М.П.

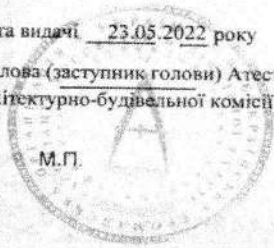
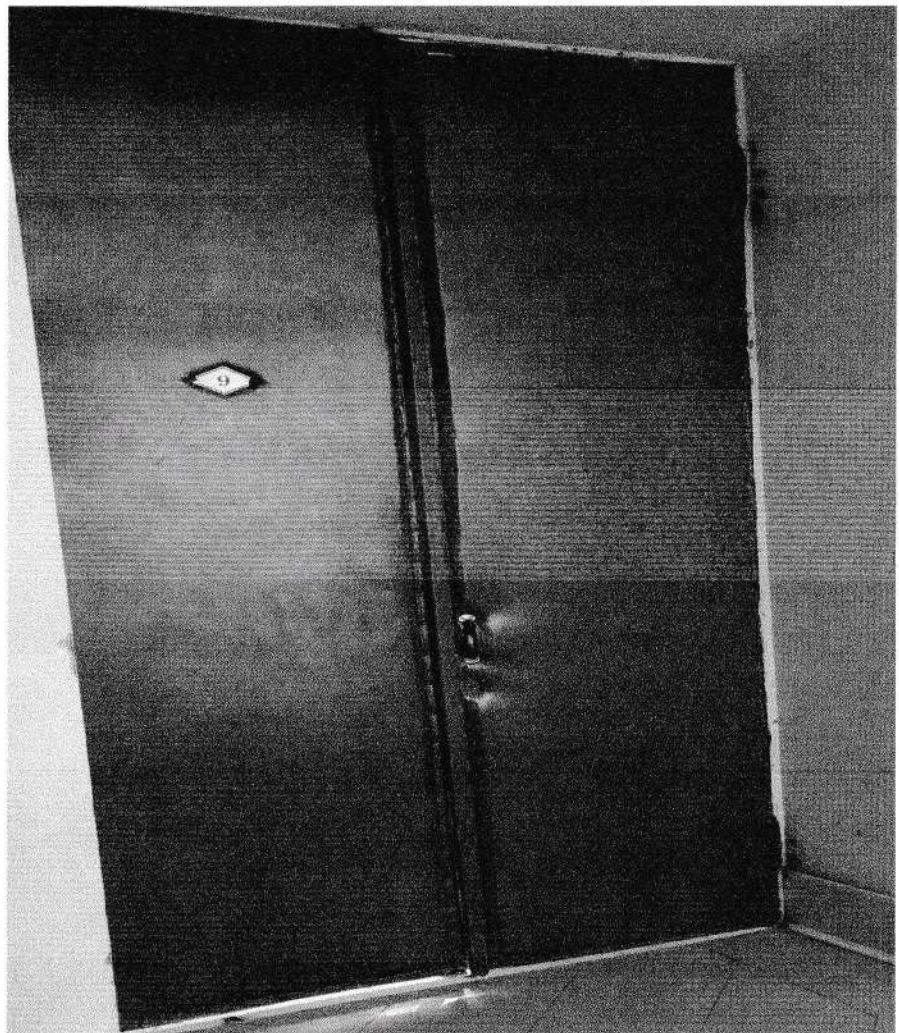
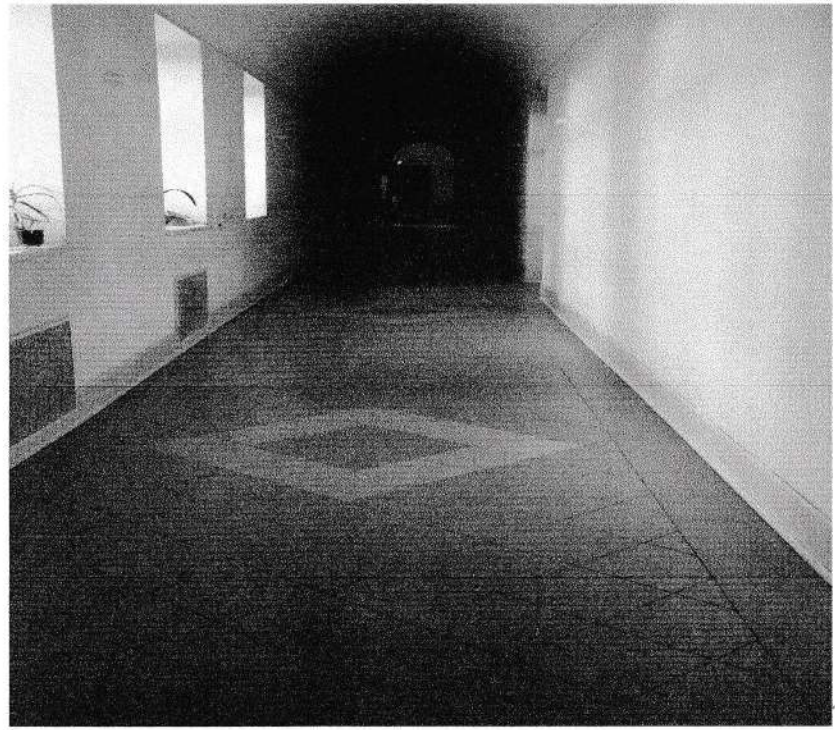


ФОТО ЗВІТ









ФОП ШАНДРИК ОЛЕГ ІВАНОВИЧ

РНОКПП 2794022039

<https://ru.ekspert-bti.kharkov.ua> f.o.p.shandrykoleg@gmail.com

+38(099)-930-38-03



Реєстраційний номер Т101:5559-6386-6146-5998

Інвентаризаційна справа №25/09/2023-165/06

ТЕХНІЧНИЙ ПАСПОРТ

будівля громадського призначення

Адреса об'єкта

Харківська обл., Харківський район, Харківська територіальна громада, м. Харків (станом на 01.01.2021), інший Бурсацький узвіз, 4

Замовник технічної інвентаризації або уповноважена ним особа

Прізвище, ім'я, по батькові фізичної особи або найменування юридичної особи	ЄДРПОУ/ РНОКПП	Розмір частки власності (на вимогу)
ХАРКІВСЬКА ДЕРЖАВНА АКАДЕМІЯ КУЛЬТУРИ - Ініціатор	30036001	

Паспорт виготовлено станом на «25» вересня 2023 року

(дата проведення технічної інвентаризації)

Відповідальна особа

Шандрик Олег Іванович (АЕ 002271, ІТ 004136, АТ 007463, АЕ 006995, АЕ 003838, АТ 002895, СІ- 00153)

(посада)

(ПІБ, серія, номер кваліфікаційного сертифіката)

(підпис)

експерт

Шандрик Олег Іванович

(підпис)

(прізвище, ім'я, по батькові)

експерт

Шандрик Олег Іванович

(підпис)

(прізвище, ім'я, по батькові)

«17» жовтня 2023 року

СХЕМА РОЗТАШУВАННЯ БУДІВЕЛЬ ТА СПОРУД

Вулиця (провулок, площа) Бурсацький узвіз , буд. № 4
місто_(сміт, селище, село) Харків
район Шевченківський,
область Харківська

Масштаб 1: 500

ЕКСПЛІКАЦІЯ

до схеми розташування будівель та споруд

Назва будівель та споруд	Площа земельної ділянки (м ²), у тому числі					Примітка
	загальна площа	усього під забудовою	під основною будівлею	під господарськими, допоміжними будівлями і спорудами	під двором	
Нежитлова будівля навчальний корпус № 1		1782				

ЕКСПЛІКАЦІЯ
приміщень громадського будинку

Навчальний корпус № 1 літ. "А-3"

(призначення)

Вулиця (провулок, площа) **Бурсацький узвіз , буд. № 4**
місто (сmt, селище, село) **Харків**
район **Шевченківський,**
область **Харківська**

Літера	Поверхи	Номери відокремлених приміщень	Номери приміщень	Призначення приміщень	Загальна площа приміщень, підрахована за формулами розрахунку площі (м ²)	Площа (м ²)				Примітки	
						житлова (основна)	допоміжна (підсобна)	літніх, неопалюваних	площа приміщень загального призначення		
1	2	3	4	5	6	7	8	9	10	11	
А-3	цп	1	1	Тамбур	3.9		3.9				
			2	Друкарня	31.4	31.4					
			3	Друкарня	34.3	34.3					
			4	Коридор	7.4		7.4				
			5	Комора	6.4		6.4				
			6	Друкарня	27.0	27.0					
			7	Коридор	20.3		20.3				
			8	Майстерня	34.0	34.0					
			9	Склад	26.4	26.4					
			10	Склад	28.9	28.9					
			11	Коридор	101.7		101.7				
			12	Підсобне приміщення	6.7		6.7				
			Разом по прим. № 1:					328.4	182.0	146.4	
Разом по поверху цп:					328.4	182.0	146.4				
І	1	1	1	Коридор	166.5		166.5				
			2	Підсобне приміщення	13.0		13.0				
			3	Підсобне приміщення	5.6		5.6				
			4	Учбовий кабінет	51.4	51.4					
			5	Учбовий кабінет	41.3	41.3					
			6	Учбовий кабінет	43.8	43.8					
			7	Учбовий кабінет	34.8	34.8					
			8	Кабінет	12.2	12.2					
			9	Учбовий кабінет	34.6	34.6					
			10	Вестибюль	35.9		35.9				
			11	Учбовий кабінет	34.5	34.5					

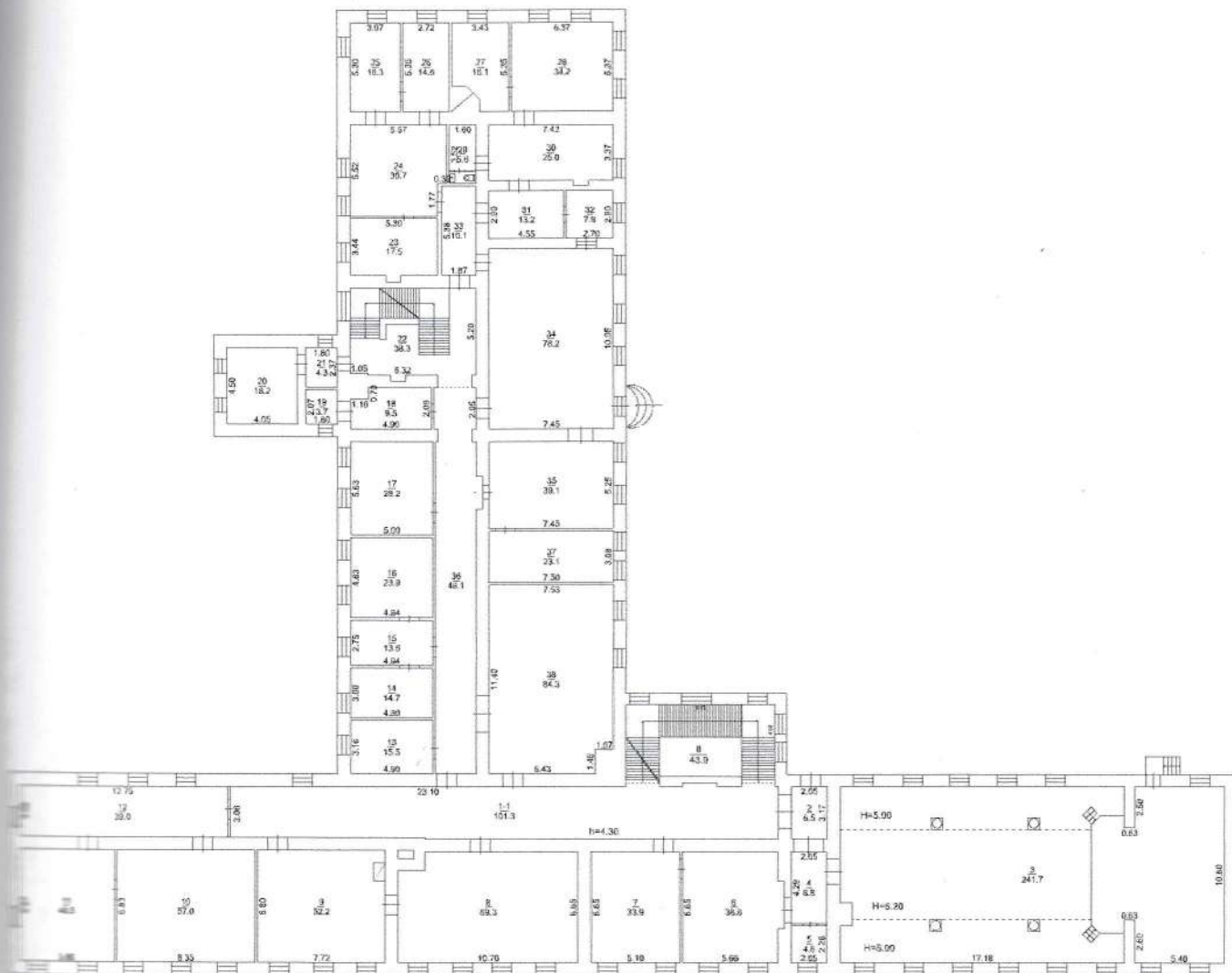
		12	Учбовий кабінет	34.1	34.1			
		13	Учбовий кабінет	71.5	71.5			
		14	Кабінет	17.6	17.6			
		15	Коридор	5.0		5.0		
		16	Коридор	4.1		4.1		
		17	Кабінет бухгалтера	9.4	9.4			
		18	Каса	5.1	5.1			
		19	Бухгалтерія	32.2	32.2			
		20	Санвузол	5.0		5.0		
		21	Санвузол	9.3		9.3		
		22	Коридор	10.9		10.9		
		23	Туалет	3.3		3.3		
		24	Санвузол	7.4		7.4		
		25	Санвузол	21.9		21.9		
		26	Спортзал	143.1	143.1			
		27	Коридор	4.1		4.1		
		28	Підсобне приміщення	9.5		9.5		
		29	Коридор	4.1		4.1		
		30	Коридор	3.7		3.7		
		31	Коридор	3.5		3.5		
		32	Кабінет	8.1	8.1			
		33	Кабінет	8.9	8.9			
		34	Кабінет	12.1	12.1			
		35	Підсобне приміщення	2.0		2.0		
		36	Коридор	14.4		14.4		
		37	Кабінет хореографії	66.1	66.1			
		38	Кабінет хореографії	30.5	30.5			
		39	Кабінет	8.2	8.2			
		40	Коридор	9.0		9.0		
		41	Учбовий кабінет	27.0	27.0			
		42	Підсобне приміщення	14.0		14.0		
		43	Підсобне приміщення	12.3		12.3		
		44	Підсобне приміщення	30.7		30.7		
		45	Підсобне приміщення	42.5		42.5		
		46	Коридор	2.4		2.4		
		47	Тренажерна зала	47.4	47.4			
		48	Кабінет	12.5	12.5			
		49	Кабінет	15.8	15.8			
		50	Роздягальня	15.9	15.9			
		51	Роздягальня	15.2	15.2			
		52	Коридор	82.3		82.3		
		53	Кабінет	27.7	27.7			
		54	Роздягальня	6.4	6.4			
		55	Коридор	11.3		11.3		
		I	Сходиноква клітина	19.6		19.6		
		II	Погріб	14.8		14.8		
			Разом по прим. № 1:	1435.5	867.4	568.1		
			Разом по поверху I:	1435.5	867.4	568.1		
	II	I	1	Коридор	101.3		101.3	
			2	Коридор	6.5		6.5	
			3	Актова зала	241.7	241.7		
			4	Комора	8.8		8.8	

		5	Комора	4.6		4.6			
		6	Кабінет	38.8	38.8				
		7	Кабінет	33.9	33.9				
		8	Бібліотека	69.3	69.3				
		9	Бібліотека	52.2	52.2				
		10	Абонементна	57.0	57.0				
		11	Абонементна	40.5	40.5				
		12	Абонементна	39.0	39.0				
		13	Редакційний відділ	15.5	15.5				
		14	Деканат	14.7	14.7				
		15	Деканат	13.6	13.6				
		16	Деканат	23.9	23.9				
		17	Комп'ютерна	28.2	28.2				
		18	Коридор	9.5		9.5			
		19	Кабінет	3.7	3.7				
		20	Деканат	18.2	18.2				
		21	Коридор	4.3		4.3			
		22	Коридор	38.3		38.3			
		23	Проректорська	17.5	17.5				
		24	Проректорська	30.7	30.7				
		25	Проректорська	16.3	16.3				
		26	Проректорська	14.6	14.6				
		27	Кабінет ректра	16.1	16.1				
		28	Кабінет ректора	34.2	34.2				
		29	Санвузол	5.6		5.6			
		30	Кабінет приймальної	25.0	25.0				
		31	Коридор	13.2		13.2			
		32	Кабінет	7.8	7.8				
		33	Коридор	10.1		10.1			
		34	Мала зала	78.2	78.2				
		35	Учбовий кабінет	39.1	39.1				
		36	Коридор	49.1		49.1			
		37	Учбовий кабінет	23.1	23.1				
		38	Мала зала	84.3	84.3				
		II	Сходова клітина	43.9		43.9			
			Разом по прим. № 1:	1372.3	1077.1	295.2			
			Разом по поверху II:	1372.3	1077.1	295.2			
	III	I	1	Коридор	43.5		43.5		
			2	Кабінет	9.5	9.5			
			3	Кабінет	34.8	34.8			
			4	Кабінет	40.5	40.5			
			5	Кабінет	17.6	17.6			
			6	Кабінет	42.1	42.1			
			7	Кабінет	31.8	31.8			
			8	Кабінет	26.2	26.2			
			9	Кабінет	38.4	38.4			
			10	Кабінет	51.8	51.8			
			11	Кабінет	20.4	20.4			
			12	Кабінет	26.4	26.4			
			13	Приміщення	4.0		4.0		
			14	Коридор	8.0		8.0		
			15	Кабінет	5.0	5.0			

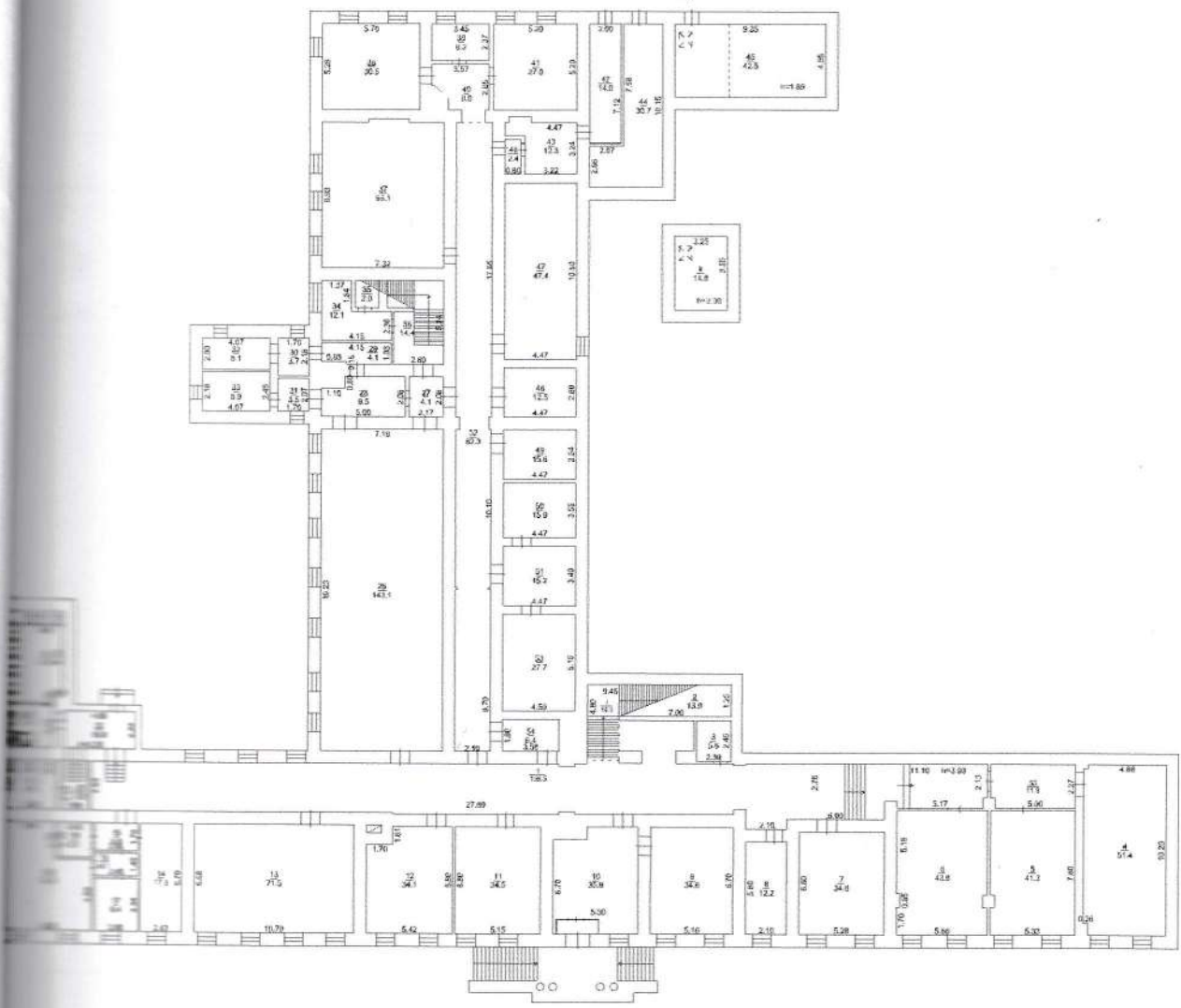
ХАРАКТЕРИСТИКА
громадського будинку з господарськими (допоміжними) будівлями та спорудами

№	Назва будівель та споруд	Рік спорудження / реконструкції	Опис основних конструктивних елементів						Інженерне обладнання								Висота (м)	Площа основи (забудови) (кв. м)	Об'єм (куб. м)
			Фундамент	Стіни	Покрівля	Перекриття	Підлога	Сходи	Електрика	Водопровід	Каналізація	Газопровід	Вид опалення	Ліфт	Сміттєпровід				
2	3	4	5	6	7	8	9	10	11	12	13	14	15	16	17	18	19		
	Навчальна будівля Навчальний корпус №1	До 1917	цегла	цегла	залізо	деревина	Дошка, паркет, лінолеум		так						13.0	1781.9	23209		

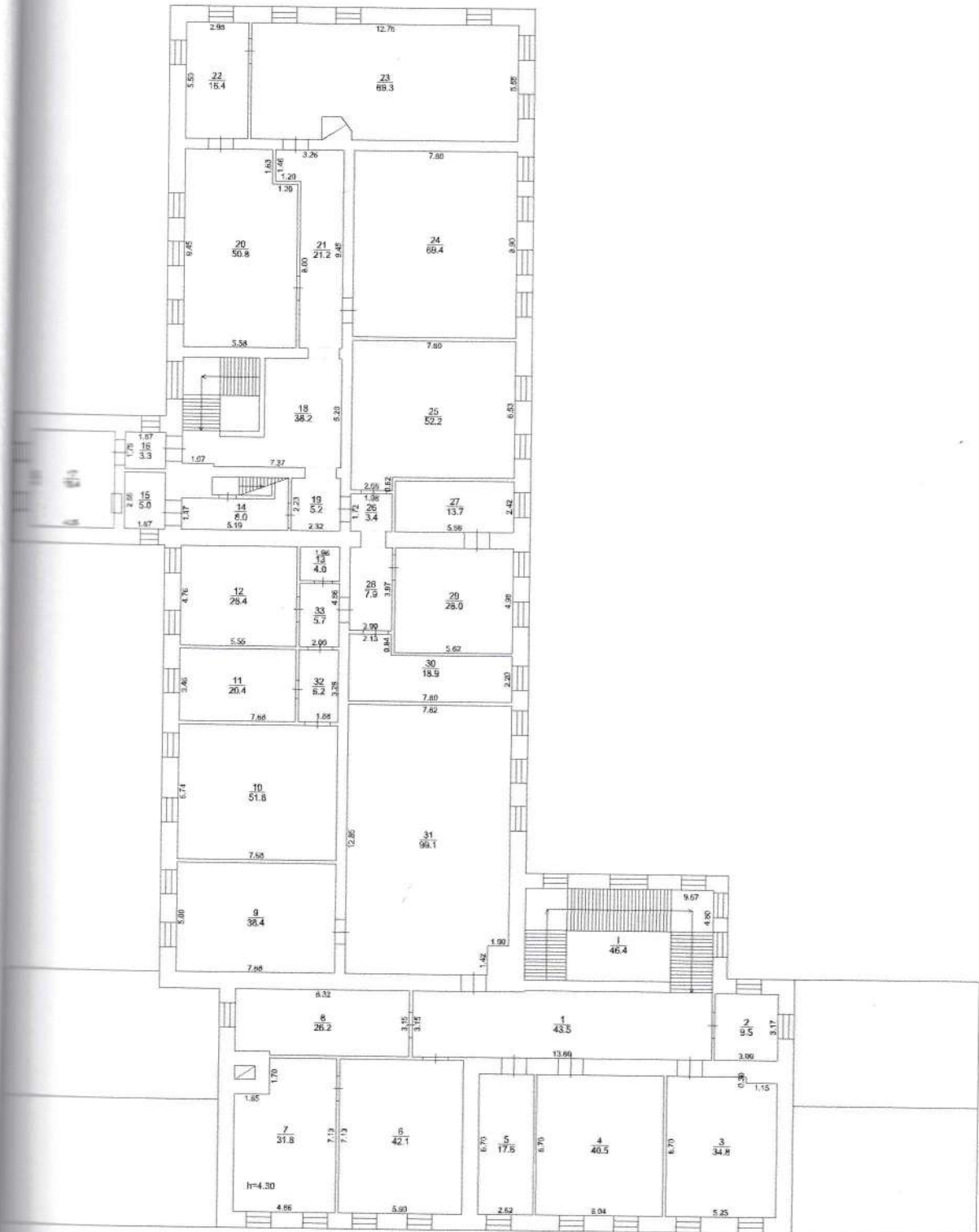
Il nastro



1-й поверх



3-й поверх



цокольный поверх

