



Фізична особа-підприємець Шандрик Олег Іванович

який діє на підставі Виписки з Єдиного державного реєстру юридичних осіб, фізичних осіб – підприємців та громадських формувань від 26.07.2018, № 2 480 000 0000 211415
тел. 099 – 93 -03 - 803; E-mail: f.o.p.shandrykoleg@gmail.com

ЗАТВЕРДЖЕНО

ФО-П Шандрик Олег Іванович.

(назва посади який проводив технічне обстеження об'єкта,
Шандрик О.І.

його ініціали, прізвище (для юридичних осіб)
«20» грудня 2023 року



М. П. (за наявності)

ЕКСПЕРТНИЙ ЗВІТ

Щодо відповідності нормам доступності маломобільної групи населення до будівлі та приміщень згідно ДБН В.2.2-40:2018
«ІНКЛЮЗИВНІСТЬ БУДІВЕЛЬ І СПОРУД»

Об'єкт: Навчальний корпус хореографічного мистецтва,
загальною площею 351.2 кв.м за адресою: Харківська область, м. Харків,
Бурсацький узвіз, 4

(назва, місцезнаходження об'єкта)

Замовник: Харківська державна академія культури, в особі в.о. ректора
Рябухи Наталії Олександрівни

Відповідальний виконавець
(Кваліфікаційний сертифікат
експерта серія АЕ № 006995)



О.І. Шандрик

Шифр 20/12/23 - 49/03/ЕЗ

Харків 2023

(місце та рік складання звіту)

Склад

1. Загальна частина.
2. Коротка характеристика ситуації умов в яких проводились обстеження існуючих будівельних конструкцій аптеки.
3. Результати обстеження.
4. Висновки та рекомендації.
5. Список використаного джерела нормативної документації.
6. Ксерокопія сертифіката виконавця.
7. Графічні додатки.
8. Фотофіксація існуючого стану.
9. Копія правових документів замовника.

1. Загальна частина.

Експертний звіт Щодо відповідності нормам доступності маломобільної групи населення до будівлі та приміщень згідно ДБН В.2.2-40:2018 «ІНКЛЮЗИВНІСТЬ БУДІВЕЛЬ І СПОРУД»

- договору
- візуального обстеження, обмірів, які виконав експерт Шандрик Олег Іванович в присутності Замовника;

Виконавець проводить роботи з технічного обстеження відповідно до кваліфікаційного сертифіката відповідального виконавця окремих видів робіт (послуг), пов'язаних із створенням об'єкта архітектури за напрямом - експертиза та обстеження у будівництві: Кваліфікаційний сертифікат відповідального виконавця окремих видів робіт(послуг), пов'язаних із створенням об'єкта архітектури виданий Міністерством Регіонального Розвитку , Будівництва Та Житлово – Комунального Господарства України 23.05.2023 року. серія АЕ № 006995

- положень «Нормативні документи з питань обстеження, паспортизації, безпечної та надійної експлуатації будівель та споруд», м. Київ, 1997р.;

- ДБН В.2.2-17:2006 «Доступність будинків і споруд для маломобільних груп населення».

- ДБН В.2.2-40:2018 «Інклюзивність будівель і споруд»

Метою даного звіту є визначення технічної можливості улаштування конструкцій пандусу до існуючого входу в приміщення та подальшої безпечної експлуатації даного пристрою маломобільною групою населення. Також розглядається стан входу до приміщень який здійснюється через в'їзд в ворота шириною 4.0 м до внутрішнього двору будівлі.

Об'єкт: Навчальний корпус хореографічного мистецтва, загальною площею 351.2 кв.м за адресою: Харківська область, м. Харків, Бурсацький узвіз, 4

2. ЗАГАЛЬНІ ДАНІ

Об'єкт, що обстежується, розміщений за адресою Об'єкт: Навчальний корпус хореографічного мистецтва, загальною площею 351.2 кв.м за адресою: Харківська область, м. Харків, Бурсацький узвіз, 4
(місцезнаходження об'єкта)

На теперішній час об'єкт експлуатуються за своїм цільовим призначенням.

Кліматичні характеристики:

- несеїсмічний, з розрахунковою зимовою температурою до -23°C включно;
- нормативна вага снігового покриву на 1 м^2 горизонтальної поверхні землі для другого району-700Па (70 кг/м^2);
- нормативний швидкісний натиск вітру на висоті 10 м над поверхнею землі для другого району-1000Па (100 кг/м^2);
- нормативна глибина промерзання ґрунту -1.1м;
- корисна вага 150 кг/м^2 з не підтоплюємою територією.

Рельєф ділянки не має перепаду відміток.

Об'єкт знаходиться в межах : Будівлі літ. В-1, вихід з приміщень здійснюється безпосередньо на пішохідну зону (вулицю)

3.1.Обстеження існуючих будівельних конструкцій пандусу на вході

Вхід не має сходинок, має площадку перед дверима . Загальна висота підйому – 0 м. Розмір вхідного майданчику перед вхідними дверима 2.50 м на 1.40 м., далі йде пішохідна зона (вулиця). Безпосередньо сам вхід до приміщень викладено тротуарною плиткою, такий вид площадки не потребує улаштування конструкцій пандусу та облаштувань для вільного доступу маломобільного населення.

За тривалий термін експлуатації капітальні ремонти в будівлі та на вході в цілому не проводились. зовнішня конфігурація будівлі не змінювалась.

Вхід до навчального корпусу хореографічного мистецтва (здійснюється через в'їзд в ворота шириною 4.0 м до внутрішнього двору

будівлі) не має обмежень сходами. Вхідна група рівна, відсутні будь які перешкоди для вільного доступу маломобільної групи населення.

Поздовжній уклон на шляху руху проїзду інвалідів на кріслах-колясках не повинен перевищувати 5 %, у нашому випадку ці умови виконані. Поперечний уклон шляху руху громадян та маломобільного населення прийнятий в межах 1-2 %. Висота бордюру по краях пішохідного тротуару на ділянці підходу до будівлі прийнята не більше 0,05 м.

Рух вільно здійснюється.

4. Характеристика приміщень та результати обстеження.

Вхід до приміщення має рівну поверхню, що дозволяє вільний доступ маломобільної групи населення, відповідає умовам ДБН В.2.2-40:2018 «Інклюзивність будівель і споруд». Вхід до обстежуемого приміщення не має жодних перешкод та обмежень для вільного доступу групи маломобільного населення. Вхідна група має ширину -1.20 м. поріг має ухил до 0.3 см. що відповідає вимогам будівельних норм, висота підйому 0 см.

Дверні отвори мають розміри 1м на 2.05. Ширина дверних і відкритих прорізів у стіні, а також виходів із приміщень і з коридорів у сходову клітку повинна бути не менше 0,9 м. При глибині косяка відкритого прорізу більше 1,0 м ширину прорізу слід приймати по ширині комунікаційного проходу, але не менше 1,2 м. Дверні прорізи не повинні мати порогів і перепадів висот підлоги. За необхідності влаштування порогів їх висота або перепад висот не повинні перевищувати 0,025 м. **Всі норми – виконані.**

Приміщення - Ширину проходу в приміщенні з обладнанням і меблями слід приймати не менше 1,2 м Ширину коридору або переходу в інший будинок слід приймати не менше 2,0 м. Підходи до різного обладнання і меблів повинні бути не меншими 0,9 м, а за необхідності повороту крісла-коляски на 90° - не менше 1,2 м. 6.1.7 Діаметр зони для самостійного розвороту на 90-180° інваліда на кріслі-колясці слід приймати не менше 1,5 м. **Приміщення що обстежувалися відповідають умовам ДБН В.2.2-40:2018 «Інклюзивність будівель і споруд»**

Коридор. Ширина шляху руху в коридорах, приміщеннях, галереях тощо у чистоті повинна бути не меншою:- при русі крісла-коляски в одному напрямку 1,5 м; при зустрічному русі 1,8 м. Ширину проходу в приміщенні з обладнанням і меблями слід приймати не

менше 1,2 м Ширину коридору або переходу в інший будинок слід приймати не менше 2,0 м. Підходи до різного обладнання і меблів повинні бути не меншими 0,9 м, а за необхідності повороту крісла-коляски на 90° - не менше 1,2 м. 6.1.7 Діаметр зони для самостійного розвороту на 90-180° інваліда на кріслі-колясці слід приймати не менше 1,5 м. Приміщення коридору, що обстежувалися, відповідають умовам ДБН В.2.2-40:2018 «Інклюзивність будівель і споруд»

ВИСНОВОК

Щодо відповідності нормам доступності маломобільної групи населення до будівлі і приміщень згідно ДБН В.2.2-40:2018 «ІНКЛЮЗИВНІСТЬ БУДІВЕЛЬ І СПОРУД» Основні положення.

Об'єкт: Навчальний корпус хореографічного мистецтва, загальною площею 351.2 кв.м за адресою: Харківська область, м. Харків, Бурсацький узвіз, 4 (назва, місцезнаходження об'єкта)

Замовник: Харківська державна академія культури, в особі в.о. ректора Рябухи Наталії Олександрівни

ФО-П Шандрик О.І (Кваліфікаційний сертифікат відповідального виконавця окремих видів робіт(послуг), пов'язаних із створенням об'єкта архітектури виданий Асоціація експертів будівельної галузі 23.05.2022р. серія АЕ № 006995), виконав технічне обстеження згідно договору на предмет доступності до будівлі і приміщень осіб з інвалідністю та інших маломобільних груп населення у відповідності до ДБН В.2.2-40:2018 «ІНКЛЮЗИВНІСТЬ БУДІВЕЛЬ І СПОРУД. Основні положення».

За результатами проведеного технічного обстеження вільного доступу осіб з інвалідністю та інших маломобільних груп населення до Об'єкт: Навчальний корпус хореографічного мистецтва, загальною площею 351.2 кв.м за адресою: Харківська область, м. Харків, Бурсацький узвіз, 4 станом на 20.12.2023 року Встановлено: можливість вільного доступу осіб з інвалідністю та інших маломобільних груп населення до приміщень, в якій здійснює свою діяльність Замовник за адресою Харківська область, м. Харків, Бурсацький узвіз, 4

Вільний доступ до будівлі і приміщень які були обстежені відповідають вимогам ДБН В.2.2-40:2018 «ІНКЛЮЗИВНІСТЬ БУДІВЕЛЬ І СПОРУД. Основні положення», та дозволяє відвідування нежитлової будівлі (нежитлових приміщень) в повному обсязі.

Експерт



Шандрик О.І.

5. Список використаної нормативної літератури.

1. Рекомендації по оцінці надійності будівельних конструкцій по внутрішнім признакам - М.:ЦНИИПромвидат, 1989.
2. ДБН В.3.2-2-2009 «Реконструкція та капітальний ремонт».
3. БНіП 2.03.01-84* «Бетонні та залізобетонні конструкції». М.:ГУПЦПП.2000-76с.
- 4.«Планування та забудови міських та селищних поселень» ДБН 360-92**.
5. ДБН В.2.2-17:2006 «ДОСТУПНІСТЬ БУДИНКІВ І СПОРУД ДЛЯ МАЛОМОБІЛЬНИХ ГРУП НАСЕЛЕННЯ».
6. Рекомендації по обстеженню та оцінці технічного стану крупнопанельних та кам'яних будівель. М., ЦНИИСК ім. Кучеренко, 1988р.
7. ДБН В.1.2.2:2006 «Навантаження та впливи».
8. СНіП 2.02.01-83* «Основания будівель та споруд».
9. ДНіП II-22-81 « Кам'яні та армокам'яні конструкції».
10. ДБН В.1.2-2:2006. НАВАНТАЖЕННЯ І ВПЛИВИ Норми проектування
11. ДБН В.2.2-9-2009. ГРОМАДСЬКІ БУДИНКИ ТА СПОРУДИ Основні положення
12. ДСТУ – Н Б В.1.2-18:2016 Настанова щодо обстеження будівель і споруд для визначення та оцінки їх технічного стану
13. ДБН В.1.1.-7-2002 Пожежна безпека об'єктів будівництва
14. ДБН В.2.2-40:2018 «Інклюзивність будівель і споруд»

КВАЛІФІКАЦІЙНИЙ СЕРТИФІКАТ



ВСЕУКРАЇНСЬКА ГРОМАДСЬКА ОРГАНІЗАЦІЯ
АСОЦІАЦІЯ ЕКСПЕРТІВ БУДІВЕЛЬНОЇ ГАЛУЗІ
САМОРЕГУЛЮВНА ОРГАНІЗАЦІЯ У СФЕРІ АРХІТЕКТУРНОЇ ДІЯЛЬНОСТІ
АТЕСТАЦІЙНА АРХІТЕКТУРНО-БУДІВЕЛЬНА КОМІСІЯ

Серія АЕ

№ 006995

КВАЛІФІКАЦІЙНИЙ СЕРТИФІКАТ

відповідального виконавця окремих видів робіт (послуг),
пов'язаних із створенням об'єктів архітектури

Експерт

(найменування професії)

Виданий про те, що

Шандрик Олег Іванович

пройшов(ла) професійну атестацію, що підтверджує його (її) відповідність кваліфікаційним вимогам у сфері діяльності, пов'язаної із створенням об'єктів архітектури, професійну спеціалізацію, необхідний рівень кваліфікації і знань.

Категорія: Провідний експерт будівельний

Кваліфікаційний сертифікат видано згідно з рішенням атестаційної архітектурно-будівельної комісії (далі - Комісія) від 23.05.2022 № 135

(рішенням від _____ № _____ секції Комісії Комісії _____, затвердженим президією Комісії _____)

Зареєстрований у реєстрі атестованих осіб 23.05.2022 року за № 2165

Роботи (послуги), пов'язані із створенням об'єктів архітектури, спроможність виконання яких визначено кваліфікаційним сертифікатом: Технічне обстеження будівель і споруд об'єктів будівництва класу наслідків (відповідальності) ССЗ (значні наслідки).

Дата видачі 23.05.2022 року

Голова (заступник голови) Атестаційної архітектурно-будівельної комісії

М.П.

(підпис)

Власенко І.М.
(прізвище, імя, по батькові)

ФОТО ЗВІТ





ФОП ШАНДРИК ОЛЕГ ІВАНОВИЧ

РНОКПП 2794022039

<https://ru.ekspert-bti.kharkov.ua> f.o.p.shandrykoleg@gmail.com
+38(099)-930-38-03



Реєстраційний номер Т101:5484-4264-9441-2129
Інвентаризаційна справа №25/09/2023-165/03

ТЕХНІЧНИЙ ПАСПОРТ

будівля громадського призначення

Адреса об'єкта

Харківська обл., Харківський район, Харківська територіальна громада, м. Харків (станом на 01.01.2021), інший Бурсацький узвіз, 4

Замовник технічної інвентаризації або уповноважена ним особа

Прізвище, ім'я, по батькові фізичної особи або найменування юридичної особи	ЄДРПОУ/ РНОКПП	Розмір частки власності (на вимогу)
ХАРКІВСЬКА ДЕРЖАВНА АКАДЕМІЯ КУЛЬТУРИ - Ініціатор	30036001	

Паспорт виготовлено станом на «25» вересня 2023 року
(дата проведення технічної інвентаризації)

Відповідальна особа

Шандрик Олег Іванович (АЕ 002271, ІТ 004136, АТ 007463, АЕ 006995, АЕ 003838, АТ 002895, СІ- 00153)

(посада)

(ПІБ, серія, номер кваліфікаційного сертифіката)

(підпис)

експерт

Шандрик Олег Іванович

(підпис)

(прізвище, ім'я, по батькові)

експерт

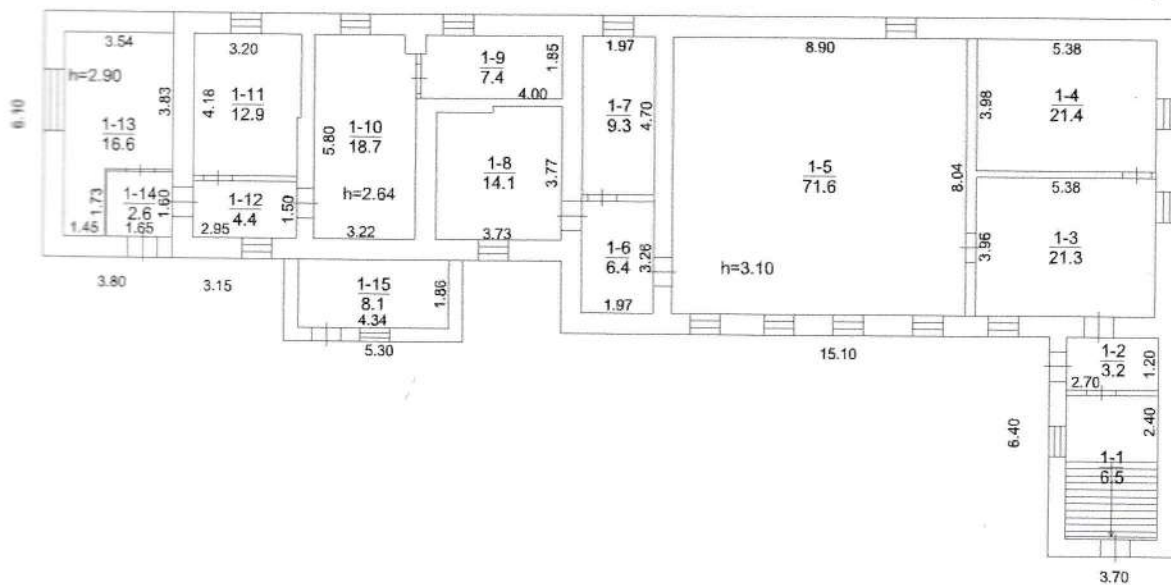
Шандрик Олег Іванович

(підпис)

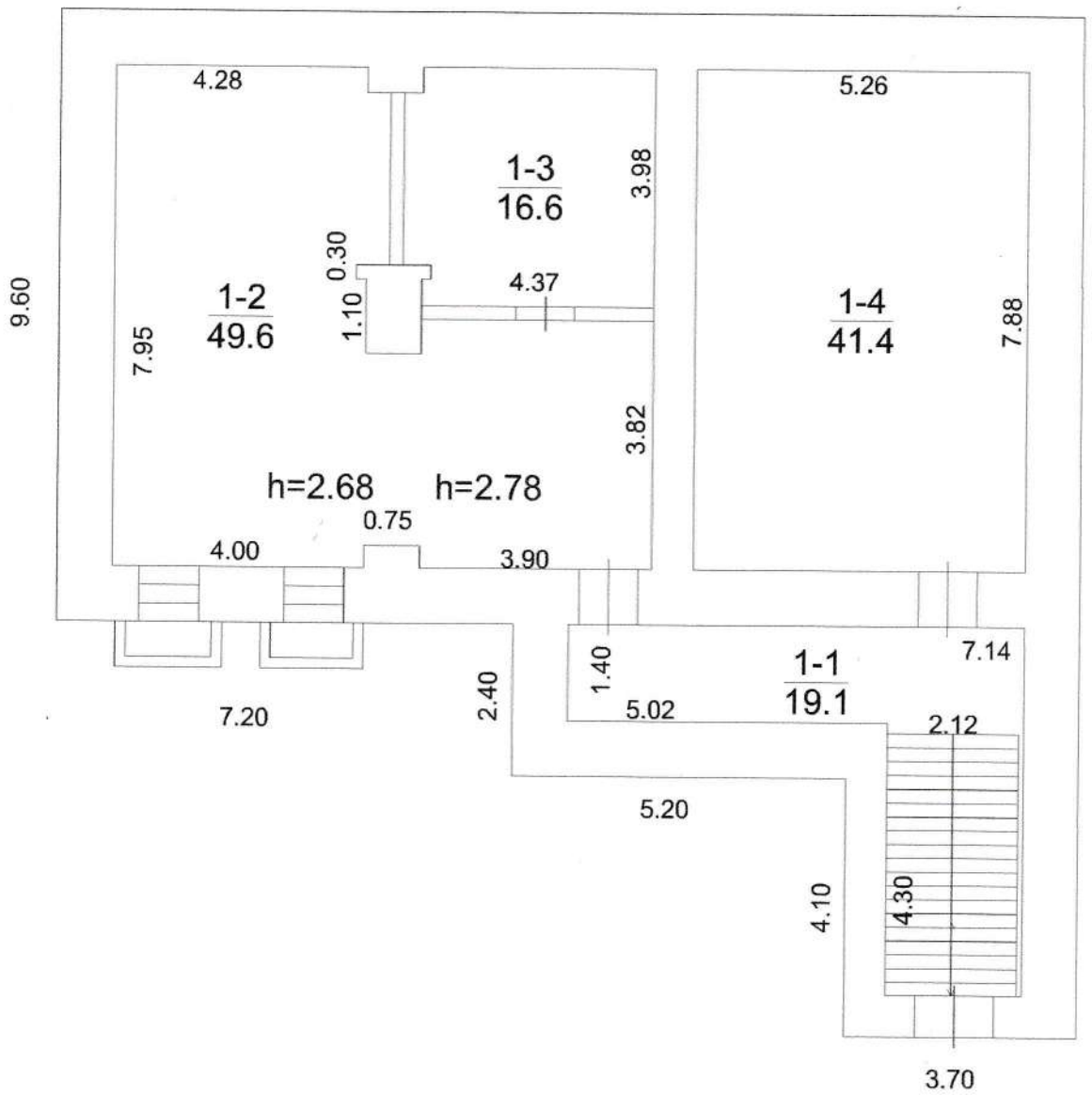
(прізвище, ім'я, по батькові)

«17» жовтня 2023 року

1-й поверх



підвал



ЕКСПЛІКАЦІЯ
приміщень громадського будинку

нежитлова будівля Навчальний корпус хореографічного мистецтва літ.В-1

(призначення)

Вулиця (провулок, площа) **Бурсацький узвіз , буд. № 4**
місто (смт, селище, село) **Харків**
район **Шевченківський,**
область **Харківська**

Літера	Поверхи	Номери відокремлених груп приміщень	Номери приміщень	Призначення приміщень	Загальна площа приміщень, підрахована за формулами розрахунку площі (м2)	Площа (м 2)				Примітки
						житлова (основна)	допоміжна (підсобна)	літніх, неопалюваних приміщень	площа приміщень загального користування	
1	2	3	4	5	6	7	8	9	10	11
В	пд	1	1	Коридор	19.1		19.1			
			2	кабінет	49.6	49.6				
			3	кабінет	16.6	16.6				
			4	Приміщення	41.4	41.4				
			Разом по прим. № 1:		126.7	107.6	19.1			
			Разом по поверху пд:		126.7	107.6	19.1			
I		1	1	Кабінет	6.5	6.5				
			2	Коридор	3.2		3.2			
			3	костюмерна	21.3	21.3				
			4	костюмерна	21.4	21.4				
			5	танцювальна зала	71.6	71.6				
			6	Коридор	6.4		6.4			
			7	Роздягальня	9.3		9.3			
			8	Роздягальня	14.1		14.1			
			9	Кабінет	7.4	7.4				
			10	кабінет	18.7	18.7				
			11	кімната відпочинку	12.9	12.9				
			12	Коридор	4.4		4.4			
			13	кабінет	16.6	16.6				
			14	Коридор	2.6		2.6			
			15	кабінет	8.1	8.1				
			Разом по прим. № 1:		224.5	184.5	40.0			
			Разом по поверху I:		224.5	184.5	40.0			
			Разом по гром. буд. літ. В-1:		351.2	292.1	59.1			

ХАРАКТЕРИСТИКА

громадського будинку з господарськими (допоміжними) будівлями та спорудами

Літера	Назва будівель та споруд	Рік спорудження / реконструкції	Опис основних конструктивних елементів						Інженерне обладнання						Висота (м)	Площа основи (забудови) (кв. м)	Об'єм (куб. м)	
			Фундамент	Стіни	Покрівля	Перекриття	Підлога	Сходи	Електрика	Водопровід	Каналізація	Газопровід	Вид опалення	Ліфт				Сміттепровід
1	2	3	4	5	6	7	8	9	10	11	12	13	14	15	16	17	18	19
В-1	Нежитлова будівля Навчальний корпус хореографічного мистецтва	До 1917	цегла	цегла	шифер	дерево			так				центральне зоване			5.0	325.5	1644

25.09.2023