



## Фізична особа-підприємець Шандрик Олег Іванович

який діє на підставі Виписки з Єдиного державного реєстру юридичних осіб, фізичних осіб – підприємців та громадських формувань від 26.07.2018, № 2 480 000 0000 211415  
тел. 099 – 93 -03 - 803; E-mail: f.o.p.shandrykoleg@gmail.com

**ЗАТВЕРДЖЕНО**  
**ФО-П Шандрик Олег Іванович.**  
(назва посади який проводив технічне обстеження об'єкта,  
**Шандрик О.І.**  
його ініціали, прізвище (для юридичних осіб)  
«20» грудня 2023 року

М. П. (за наявності )

### ЕКСПЕРТНИЙ ЗВІТ

Щодо відповідності нормам доступності маломобільної групи населення до будівлі та приміщень згідно ДБН В.2.2-40:2018  
«ІНКЛЮЗИВНІСТЬ БУДІВЕЛЬ І СПОРУД»

Об'єкт: Навчальний корпус №5 загальною площею 772.6 кв.м за адресою:  
Харківська область, м. Харків, Бурсацький узвіз, 3

(назва, місцезнаходження об'єкта)

Замовник: Харківська державна академія культури, в особі в.о. ректора  
Рябухи Наталії Олександрівни

Відповідальний виконавець  
(Кваліфікаційний сертифікат експерта серія АЕ № 006995 )



О.І. Шандрик

Шифр 20/12/23 - 49/05/Е3

Харків 2023

(місце та рік складання звіту)

## Склад

1. Загальна частина.
2. Коротка характеристика ситуації умов в яких проводились обстеження існуючих будівельних конструкцій аптеки.
3. Результати обстеження.
4. Висновки та рекомендації.
5. Список використаного джерела нормативної документації.
6. Ксерокопія сертифіката виконавця.
7. Графічні додатки.
8. Фотофіксація існуючого стану.
9. Копія правових документів замовника.

## 1. Загальна частина.

### Експертний звіт Щодо відповідності нормам доступності маломобільної групи населення до будівлі та приміщень згідно ДБН В.2.2-40:2018 «ІНКЛЮЗИВНІСТЬ БУДІВЕЛЬ І СПОРУД»

- договору  
- візуального обстеження, обмірів, які виконав експерт Шандрик Олег Іванович в присутності Замовника;

Виконавець проводить роботи з технічного обстеження відповідно до кваліфікаційного сертифіката відповідального виконавця окремих видів робіт (послуг), пов'язаних із створенням об'єкта архітектури за напрямом - експертиза та обстеження у будівництві: Кваліфікаційний сертифікат відповідального виконавця окремих видів робіт( послуг), пов'язаних із створенням об'єкта архітектури виданий Міністерством Регіонального Розвитку , Будівництва Та Житлово – Комунального Господарства України 23.05.2023 року. серія АЕ № 006995

- положень «Нормативні документи з питань обстеження, паспортизації, безпечної та надійної експлуатації будівель та споруд», м. Київ, 1997р.;

- ДБН В.2.2-17:2006 «Доступність будинків і споруд для маломобільних груп населення».

- ДБН В.2.2-40:2018 «Інклюзивність будівель і споруд»

Метою даного звіту є визначення технічної можливості улаштування конструкцій пандусу до існуючого входу в приміщення та подальшої безпечної експлуатації даного пристрою маломобільною групою населення. розглядається стан входу до приміщень в нежитлову будівлю громадського призначення

**Об'єкт: Навчальний корпус №5 загальною площею 772.6 кв.м за адресою: Харківська область, м. Харків, Бурсацький узвіз, 3**

## 2. ЗАГАЛЬНІ ДАНІ

Об'єкт, що обстежується, розміщений за адресою Об'єкт: Навчальний корпус №5 загальною площею 772.6 кв.м за адресою: Харківська область, м. Харків, Бурсацький узвіз, 3  
(місцезнаходження об'єкта)

. На теперішній час об'єкт експлуатуються за своїм цільовим призначенням.

Кліматичні характеристики:

- несейсмічний, з розрахунковою зимовою температурою до  $-23^{\circ}\text{C}$  включно;
- нормативна вага снігового покриву на  $1\text{ м}^2$  горизонтальної поверхні землі для другого району-700Па ( $70\text{ кг/м}^2$ );
- нормативний швидкісний натиск вітру на висоті 10 м над поверхнею землі для другого району-1000Па ( $100\text{ кг/м}^2$ );
- нормативна глибина промерзання ґрунту -1.1м;
- корисна вага  $150\text{ кг/м}^2$  з не підтоплюємою територією.

Рельєф ділянки не має перепаду відміток.

Об'єкт знаходиться в межах : Будівлі літ. А-3, вихід з приміщень здійснюється безпосередньо на пішохідну зону ( вулицю)

### 3.1.Обстеження існуючих будівельних конструкцій пандусу на вході

Вхід не має сходинок, має площадку перед дверима . Загальна висота підйому – 0 м. Розмір вхідного майданчику перед вхідними дверима 2.50 м на 1.40 м., далі йде пішохідна зона ( вулиця). Безпосередньо сам вхід до приміщень викладено тротуарною плиткою, такий вид площадки не потребує улаштування конструкцій пандусу та облаштувань для вільного доступу маломобільного населення.

За тривалий термін експлуатації капітальні ремонти в будівлі та на вході в цілому не проводились. зовнішня конфігурація будівлі не змінювалась.

Вхід до навчального корпусу №5 не має обмежень сходами. Вхідна група рівна, відсутні будь які перешкоди для вільного доступу маломобільної групи населення.

Поздовжній уклон на шляху руху проїзду інвалідів на кріслах-колясках не повинен перевищувати 5 %, у нашому випадку ці умови виконані. Поперечний уклон шляху руху громадян та маломобільного населення прийнятий в межах 1-2 %. Висота бордюру по краях пішохідного тротуару на ділянці підходу до будівлі прийнята не більше 0,05 м.

**Рух вільно здійснюється.**

#### **4. Характеристика приміщень та результати обстеження.**

**Вхід до приміщення має рівну поверхню, що дозволяє вільний доступ маломобільної групи населення, відповідає умовам ДБН В.2.2-40:2018 «Інклюзивність будівель і споруд».** Вхід до обстежуемого приміщення не має жодних перешкод та обмежень для вільного доступу групи маломобільного населення. Вхідна група має ширину -4.70 м. поріг має ухил до 0.3 см. **що відповідає вимогам будівельних норм, висота підйому 0 см.**

**Дверні отвори** мають розміри 1. 35м на 2.05. Ширина дверних і відкритих прорізів у стіні, а також виходів із приміщень і з коридорів у сходову клітку повинна бути не менше 0,9 м. При глибині косяка відкритого прорізу більше 1,0 м ширину прорізу слід приймати по ширині комунікаційного проходу, але не менше 1,2 м. Дверні прорізи не повинні мати порогів і перепадів висот підлоги. За необхідності влаштування порогів їх висота або перепад висот не повинні перевищувати 0,025 м. **Всі норми – виконані.**

**Приміщення** - Ширину проходу в приміщенні з обладнанням і меблями слід приймати не менше 1,2 м Ширину коридору або переходу в інший будинок слід приймати не менше 2,0 м. Підходи до різного обладнання і меблів повинні бути не меншими 0,9 м, а за необхідності повороту крісла-коляски на 90° - не менше 1,2 м. 6.1.7 Діаметр зони для самостійного розвороту на 90-180° інваліда на кріслі-колясці слід приймати не менше 1,5 м. **Приміщення що обстежувалися відповідають умовам ДБН В.2.2-40:2018 «Інклюзивність будівель і споруд»**

**Коридор.** Ширина шляху руху в коридорах, приміщеннях, галереях тощо у чистоті повинна бути не меншою:- при русі крісла-коляски в одному напрямку ..... 1,5 м; при зустрічному русі ..... 1,8 м. Ширину проходу в приміщенні з обладнанням і меблями слід приймати не менше 1,2 м Ширину коридору або переходу в інший будинок слід приймати не менше 2,0 м. Підходи до різного обладнання і меблів повинні бути не меншими 0,9 м, а за необхідності повороту крісла-коляски на 90° - не менше

1,2 м. 6.1.7 Діаметр зони для самостійного розвороту на 90-180° інваліда на кріслі-колясці слід приймати не менше 1,5 м. **Приміщення коридору, що обстежувалися, відповідають умовам ДБН В.2.2-40:2018 «Інклюзивність будівель і споруд»**

**Вбиральня.** Розмір вбиральні має бути наступним: ширина не менше – 1,65 м, глибина – 1,8 (відповідно ДБН). В приміщеннях першого поверху в приміщенні № 3 **облаштовано туалет для людей з обмеженими можливостями** (площа 4.8 кв.м) Двері з вбиральні відчиняються назовні. Ширина дверного проходу складає 1.10 м. Унітаз розміщений на висоті 60 см від рівня підлоги, що **відповідає умовам ДБН В.2.2-40:2018 «Інклюзивність будівель і споруд»** Біля унітаза встановлені поручні, перила, які міцно закріплені, враховуючи тиск на них при пересадці. Поручні розміщені на висоті 0,85 м над рівнем підлоги, що **відповідає умовам ДБН В.2.2-40:2018 «Інклюзивність будівель і споруд»**

## ВИСНОВОК

Щодо відповідності нормам доступності маломобільної групи населення до будівлі і приміщень згідно ДБН В.2.2-40:2018 «ІНКЛЮЗИВНІСТЬ БУДІВЕЛЬ І СПОРУД» Основні положення.

**Об'єкт: Навчальний корпус №5 загальною площею 772.6 кв.м за адресою: Харківська область, м. Харків, Бурсацький узвіз, 3**

(назва, місцезнаходження об'єкта)

**Замовник: Харківська державна академія культури, в особі в.о. ректора Рябухи Наталії Олександрівни**

ФО-П Шандрик О.І (Кваліфікаційний сертифікат відповідального виконавця окремих видів робіт( послуг), пов'язаних із створенням об'єкта архітектури виданий Асоціація експертів будівельної галузі 23.05.2022р. серія АЕ № 006995), виконав технічне обстеження згідно договору на предмет доступності до будівлі і приміщень осіб з інвалідністю та інших маломобільних груп населення у відповідності до

**ДБН В.2.2-40:2018 «ІНКЛЮЗИВНІСТЬ БУДІВЕЛЬ І СПОРУД. Основні положення».**

За результатами проведеного технічного обстеження вільного доступу осіб з інвалідністю та інших маломобільних груп населення **Навчальний корпус №5 загальною площею 772.6 кв.м за адресою: Харківська область, м. Харків, Бурсацький узвіз, 3** станом на 20.12.2023 року Встановлено: можливість вільного доступу осіб з інвалідністю та інших маломобільних груп населення до приміщень, в якій здійснює свою діяльність Замовник за адресою **Харківська область, м. Харків, Бурсацький узвіз, 3**

Вільний доступ до будівлі і приміщень які були обстежені відповідають вимогам ДБН В.2.2-40:2018 «ІНКЛЮЗИВНІСТЬ БУДІВЕЛЬ І СПОРУД. Основні положення», та дозволяє відвідування нежитлової будівлі ( нежитлових приміщень) в повному обсязі.

Експерт



Шандрик О.І.

## 5. Список використаної нормативної літератури.

1. Рекомендації по оцінці надійності будівельних конструкцій по внутрішнім признакам - М.:ЦНИИПромвидат, 1989.
2. ДБН В.3.2-2-2009 «Реконструкція та капітальний ремонт».
3. БНіП 2.03.01-84\* «Бетонні та залізобетонні конструкції». М.:ГУПЦПП.2000-76с.
- 4.«Планування та забудови міських та селищних поселень» ДБН 360-92\*\*.
5. ДБН В.2.2-17:2006 «ДОСТУПНІСТЬ БУДИНКІВ І СПОРУД ДЛЯ МАЛОМОБІЛЬНИХ ГРУП НАСЕЛЕННЯ».
6. Рекомендації по обстеженню та оцінці технічного стану крупнопанельних та кам'яних будівель. М., ЦНИИСК ім. Кучеренко, 1988р.
7. ДБН В.1.2.2:2006 «Навантаження та впливи».
8. СНіП 2.02.01-83\* «Основания будівель та споруд».
9. ДНіП II-22-81 « Кам'яні та армокам'яні конструкції».
10. ДБН В.1.2-2:2006. НАВАНТАЖЕННЯ І ВПЛИВИ Норми проектування
11. ДБН В.2.2-9-2009. ГРОМАДСЬКІ БУДИНКИ ТА СПОРУДИ Основні положення
12. ДСТУ – Н Б В.1.2-18:2016 Настанова щодо обстеження будівель і споруд для визначення та оцінки їх технічного стану
13. ДБН В.1.1.-7-2002 Пожежна безпека об'єктів будівництва
14. ДБН В.2.2-40:2018 «Інклюзивність будівель і споруд»



# КВАЛІФІКАЦІЙНИЙ СЕРТИФІКАТ



ВСЕУКРАЇНСЬКА ГРОМАДСЬКА ОРГАНІЗАЦІЯ  
АСОЦІАЦІЯ ЕКСПЕРТІВ БУДІВЕЛЬНОЇ ГАЛУЗІ  
САМОРЕГУЛЮВНА ОРГАНІЗАЦІЯ У СФЕРІ АРХІТЕКТУРНОЇ ДІЯЛЬНОСТІ  
АТЕСТАЦІЙНА АРХІТЕКТУРНО-БУДІВЕЛЬНА КОМІСІЯ

Серія АЕ

№ 006995

## КВАЛІФІКАЦІЙНИЙ СЕРТИФІКАТ

відповідального виконавця окремих видів робіт (послуг),  
пов'язаних із створенням об'єктів архітектури

**Експерт**

*(найменування професії)*

Виданий про те, що

**Шандрик Олег Іванович**

пройшов(ла) професійну атестацію, що підтверджує його (її) відповідність кваліфікаційним вимогам у сфері діяльності, пов'язаної із створенням об'єктів архітектури, професійну спеціалізацію, необхідний рівень кваліфікації і знань.

Категорія:

Провідний експерт будівельний

Кваліфікаційний сертифікат видано згідно з рішенням атестаційної архітектурно-будівельної комісії (далі - Комісія) від 23.05.2022 № 135

(рішенням

від

№

Комісії

секції Комісії

, затвердженим президією

Зареєстрований у реєстрі атестованих осіб

23.05.2022 року

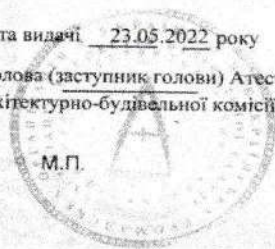
за № 2165

Роботи (послуги), пов'язані із створенням об'єктів архітектури, спроможність виконання яких визначено кваліфікаційним сертифікатом: **Технічне обстеження будівель і споруд об'єктів будівництва класу наслідків (відповідальності) СС3 (значні наслідки).**

Дата видачі 23.05.2022 року

Голова (заступник голови) Атестаційної архітектурно-будівельної комісії

М.П.



*(підпис)*

Власенко І.М.

*(прізвище, ім'я, по батькові)*

ФОТО ЗВІТ





- 1. Республика Украина
- 2. Область Харьковская
- 3. Город (поселок и др.) Харьков
- 4. Район в городе Зверинський
- 5. Квартал 2906

Handwritten notes and numbers, including "№ 5".

# ТЕХНИЧЕСКИЙ ПАСПОРТ

на жилой дом государственного, общественного жилищного фонда,  
фонда жилищно-строительных кооперативов

- 6. По улице Вирсачинська
- 7. № дома 3
- 8. №№ корпусов
- 9. Инвентарный номер 33516

Паспорт составлен по состоянию на 30 октября 2001 г.

Директор БТИ [Signature] ..... Дегтярев Н.И.



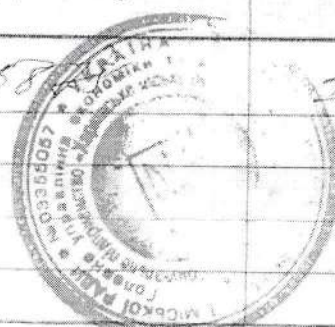
31 03 2005  
Handwritten date and initials.

1. Категория  
фонда

2. Литер

I. Техническая характеристика жилого дома  
(строения)

3. № корпуса (строения)

II. Собственники (фондодержатели)	Долевое участие	№№ реестра
<i>Горюхова / Красовая</i>	<i>58%</i> 	3
<i>Сергеева / Сергеев</i>		
<i>Александров / Александров</i>		
<i>Иванов / Иванов</i>		

III. ОБЩИЕ СВЕДЕНИЯ

- |  |                                    |   |                                     |
|--|------------------------------------|---|-------------------------------------|
| 1. Серия, тип проекта                        | <input type="text"/>               | 10. Площадь нежилых помещений, м <sup>2</sup> | <input type="text" value="772,6"/>  |
| 2. Число этажей, шт.                         | <input type="text" value="3"/>     | 11. Материал стен                             | <input type="text" value="кирпич"/> |
| 3. Площадь застройки, м <sup>2</sup>         | <input type="text" value="315,9"/> | 12. Год постройки                             | <input type="text" value="1947"/>   |
| 4. Объем здания, м <sup>3</sup>              | <input type="text" value="3475"/>  | 13. Стоимость восстановительная, грн.         | <input type="text"/>                |
| 5. Общая площадь, м <sup>2</sup>             | <input type="text" value="772,6"/> | 14. Стоимость действительная, грн.            | <input type="text"/>                |
| 6. Площадь балконов и террас, м <sup>2</sup> | <input type="text"/>               | 15. Физический износ, %                       | <input type="text"/>                |
| 7. Жилая площадь, м <sup>2</sup>             | <input type="text"/>               |   |                                     |
| 8. Число квартир, шт                         | <input type="text"/>               |   |                                     |
| 9. Число комнат, шт                          | <input type="text"/>               |   |                                     |

**IV. Распределение площади**

1	2	3	4	5	Из общего числа площади				Распределение квартир по числу комнат						
					6	7	8	9	10	11	12	13	14	15	
															В отдельных квартирах
	Кол-во жилых кв. Кол-во жилых комнат Общая площадь, м <sup>2</sup> Жилая площадь, м <sup>2</sup>														

**V. Нежилые помещения**

1	2	3	4	5	6	7	8	9	10	11	12	13	14	15	16	17
Площадь	Жилая в жилых помещениях	Торговая	Производственная	Складская	Бытового обслуживания	Гаражи	Учрежденческая	Общественного питания	Школьная	Учебно-научная	Лечебно-санитарная	Культурно-просветительная	Театров и зрелищных предприятий	Творческие мастерские	Прочая	Всего
Общая										5063						7726
помогат.										2634					99	

**VI. Благоустройство общей площади (кв. м.)**

Водопровод	Канализация		Отопление							Ванная				Гор. Вода	Газ. снабж.	Мусоропровод	Лифт	Иные объекты эк. плана					
	местная	центральная	центральное							с горводоснабж	с газ колонк	с дровян. колонкой	без колонк. и гор. воды	от колонк	центральное				баллоны	центральное			
			от АГВ	минэнерго от ТЭЦ	от соб. котельн.		от гр. или кв. котельн.														калориферное		
					на твердом топливе	на газе	на твердом топливе	на газе	на газе														
7740	3	7740	5	7	7740	9	10	11	12	13	14	15	16	17	18	19	20	21	22	23	7740	24	25

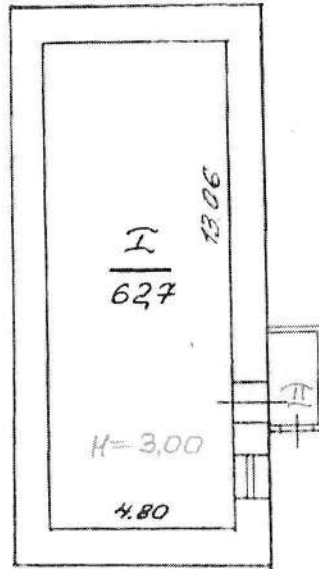
ПРОСТАВЛЕНА ПЛАН

A-3

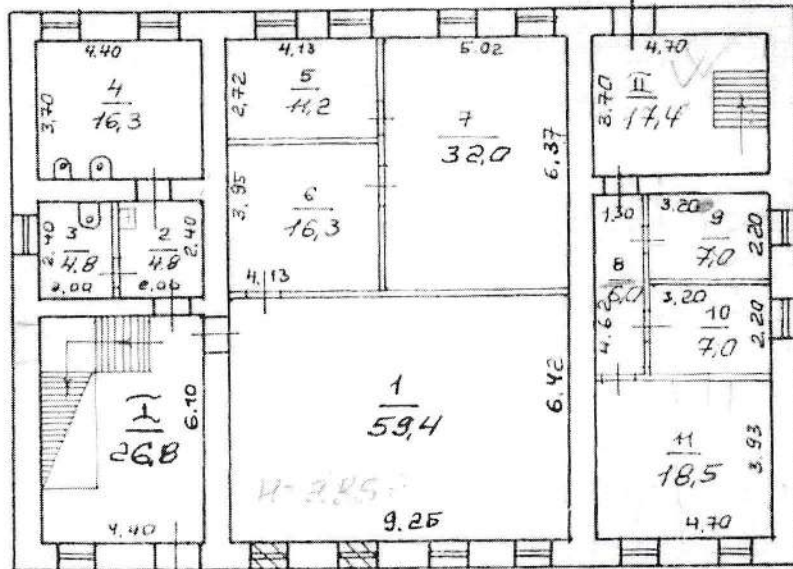
булевард Бурлацки спуск  
Города Карькова квартал

3  
2996

подвал



I этаж



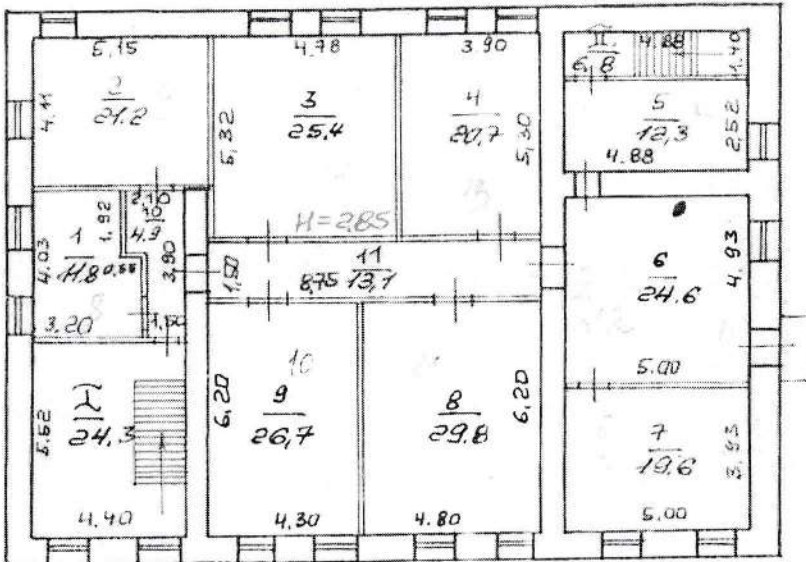
ПОСТАВЛЕННЫЙ ПЛАН

на строении дпт. А-3

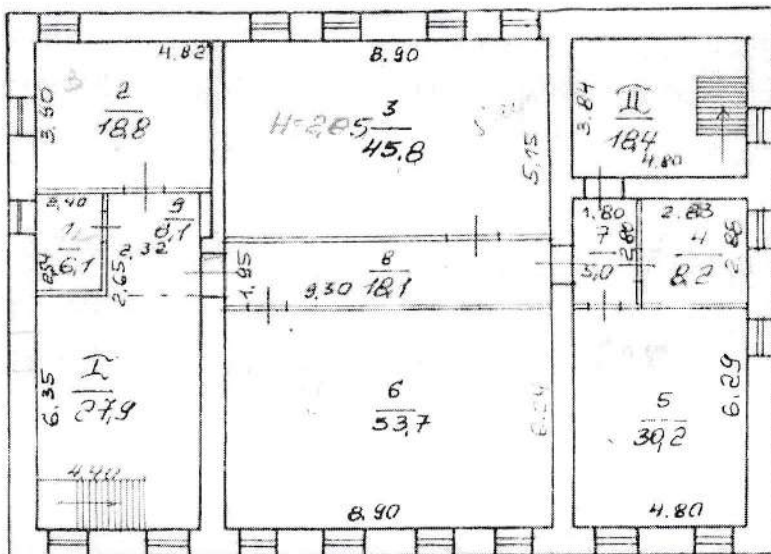
по ул. Бурасинский спуск 3

гор. окр. Сарыкаба квартал № 2996

III этаж



II этаж





ЭКСПЛИКАЦИЯ

на нежилые и жилые строения  
имеющих встроенные помещения

внутренних площадей к плану строения литеры **А-3**  
по улице (пер., плечи.) **Бурсацкая** № **3**  
**СТУСР**

Этаж (участок с подвалами)	№ квартиры или помещений	№ частей, помещений (комнат, кухня, коридоры и т.п.)	Назначение частей, помещений (жилая комната, торговый зал, склад, кафе, пагата, кухня, коридор и т.п.)	Формулы для подсчета площадей частей помещений по внутреннему обмеру	Площадь част. помещен. по-считая по форм. п. 5 (кв. м)				жилых квартир				общесжитие				Площадь помещений, не включаемая в общую (кв. м)																										
					6	7	8	9	10	11	12	общая сум. п. 11, 12	жилая	подсобная	общая сум. п. 13-22																												
I	2	1	подвал	657	657	8	подсобная	13	14	15	16	17	18	19	20	21	22	23	24																								
																				основная	подсобная	основная	подсобная	основная	подсобная	основная	подсобная	всего (сум. п. 13-22)															
II	10	1	подвал	89	89	8	подсобная	594	4.8	4.8	16.3	11.2	16.3	32.0	6.0	7.0	7.0	18.5	89	89																							
																					основная	подсобная	основная	подсобная	основная	подсобная	основная	подсобная	всего (сум. п. 13-22)														
I	1	1	подвал	558	558	8	подсобная	594	4.8	4.8	16.3	11.2	16.3	32.0	6.0	7.0	7.0	18.5	594	594																							
																					основная	подсобная	основная	подсобная	основная	подсобная	основная	подсобная	всего (сум. п. 13-22)														
																					2	3	4	5	6	7	8	9	10	11	12	13	14	15	16	17	18	19	20	21	22	23	24



ЭКСПЛИКАЦИЯ

Форма № 6

внутренних площадей к плану строения литеры А-3  
 по улице (номер, план.) Буракчи стуж, 3  
 на нежилые и жилые строения  
 имеющих встроенные помещения

№ квартиры или помещения	№ частей, помещений (комнат, кухня, коридор и т.п.)	Назначение частей, помещений (жилая комната, торговый зал, склад, киоск, павильон, кухня, коридор и т.п.)	Формулы для подсчета площадей частей помещений по внутреннему обмеру	Площадь част. помещен. по расчету по форм. гр. 5 (кв. м)	жилых квартир			общезажитие					вписать наименование группы помещений: гостиниц, админ.-управленческих, просвещения, культуры, здравоохранения, физкультуры и спорта, научных, искусства, связи, кредитования и госстраха, торговли, обществ. питания промышленности, транспорта, коммунально-бытовых, материально-технического снабжения, прочих					всего (сум. гр. 13-22)	Площадь помещений, не включаемая в общую (кв. м)					
					общая сум. ма гр. 8 и 9	жилая	подсобная	общая сум. гр. 11, 12	жилая	подсобная	общая сум. гр. 13-22	основная	подсобная	основная	подсобная	основная	подсобная							
1	2	3	4	5	6	7	8	9	10	11	12	13	14	15	16	17	18	19	20	21	22	23	24	
10	6	8	10	10	29,8							29,8												
10	9	10	10	10	26,7							26,7												
10	10	10	10	10	4,9							4,9												
11	11	11	11	11	13,1							13,1												
11	11	11	11	11	24,3							24,3												
11	11	11	11	11	6,8							6,8												
11	11	11	11	11	21,9							21,9												
11	11	11	11	11	21,9							21,9												
11	11	11	11	11	21,9							21,9												

Всего по лит А-3: 146,6 кв. м

**VII. Техническое описание конструктивных элементов  
и инженерного оборудования**

№ п/п	Наименование конструктивных элементов	Описание конструктивных элементов (материал, конструкция, отделка и прочее)	Износ в %	
1	2 Фундамент	Кирпичный, бетонный в цокольной части;	4	
2	а. Наружные, внутренние капитальные стены б. Перегородки	Кирпичные, оштукатуренные; Дерево, оштукатуренные;		
3	Перекрыт. Чердачные Междуэтажные Подвальные	Дерево по дереву, балками;		
4	Крыша	Четырехскатная кровля цементная;		
5	Полы	Досчатые по дереву, лаг. л. паркет;		
6	Проемы Оконные Дверные	Дерево, металл, окрашенные;		
		Фанератые, окрашенные;		
7	Отделочные работы а. Наружная отделка б. в. внутренняя отделка			
8	Санитарно- и электротехнич. работы	Центрально отопление	по ТЭЦ;	
		Печное отопление		
		Водопровод	от гор. сети;	
		Электроосвещение	скрытая проводка;	
		Радио		
		Телефон		
		Телевидение		
		Ванны	с газ. колонкой	
			с дров. колонкой	
			с гор. водой	
		Горяч. водоснабжение		
		Вентиляция	естественная;	
		Газоснабжение		
Мусоропровод				
Лифты				
Канализация	в гор. сеть;			
9	Разные работы			

# Техническое описание конструктивных элементов и инженерного оборудования

№ п/п	Части зданий, конструкций инженерного оборудования	Е.д. измер.	Кол-во	Техническое состояние (описание дефектов и повреждений)	Требуется		Отремонтировано за год. кол. ст.
					ремонт	смена	
1	2	3	4	5	6	7	8
Центральное отопление	Радиаторов	Секции					
	Сетей	п.м.					
Котельные	Котлов на газе	кв.м.					
	Котлов на угле	»					
	Узел управления ТЭЦ	шт.					
Горячее водоснабжение	Сетей	п.м.					
	Бойлеров	шт.					
	Газовых колонок Дровяных колонок	» »					
Водопровод и канализация	Сетей водопровода	п.м.					
	Раковин	шт.					
	Умывальников	»					
	Ванн	»					
	Душевых установок	»					
	Водомеров	шт.					
	Сетей канализации	шт.					
	Унитазов Смывных бачков	шт. »					
Газоснабжение	Сетей	п.м.					
	Счетчиков	шт.					
	Газовых плит Агрегатов АГВ	» »					
Вентиляция	Коробов в помещениях	п.м.					
Электрооборудование	Сетей	п.м.					
	Счетчиков силов.	шт.					
	Счетчиков общ. польз.	»					
	Счетчиков квартир	»					
	Щитовых Фотоэлектр. прибор.	» »					
Прочее оборудование	Лифтов	шт.					
	Мусоропровод. стояк	»					
	Телевизион. коллектив.	»					
Подъемно-транспортные установки	Вводно-телефон. сети	»					
	Насосов Баков						



*Львівська водоканалізаційна станція*

Прочитано  
Технік

/Директор БТИ *[Signature]* (печіть)



Летяев Н.И.

Прочитано, пронумеровано и скреплено печатью

10/000976) ..... листов.  
Техник *Григорьев*

*Григорьев*  
*Летяев*  
*Летяев*