



Фізична особа-підприємець Шандрик Олег Іванович

який діє на підставі Виписки з Єдиного державного реєстру юридичних осіб, фізичних осіб – підприємців та громадських формувань від 26.07.2018, № 2 480 000 0000 211415
тел. 099 – 93 -03 - 803; E-mail: f.o.p.shandrykoleg@gmail.com

ЗАТВЕРДЖЕНО
ФО-П Шандрик Олег Іванович.
(назва посади який проводив технічне обстеження об'єкта,
Шандрик Олег Іванович
його ініціали, прізвище (для юридичних осіб)
«20» грудня 2023 року
М. П. (за наявності)

ЕКСПЕРТНИЙ ЗВІТ

Щодо відповідності нормам доступності маломобільної групи населення до будівлі та приміщень згідно ДБН В.2.2-40:2018
«ІНКЛЮЗИВНІСТЬ БУДІВЕЛЬ І СПОРУД»

Об'єкт: Навчальний корпус № 4 загальною площею 2216.8 кв.м за адресою
Харківська область, м. Харків, вул. Полтавський шлях, 5

(назва, місцезнаходження об'єкта)

Замовник: Харківська державна академія культури, в особі в.о. ректора
Рябухи Наталії Олександрівни

Відповідальний виконавець
(Кваліфікаційний сертифікат експерта серія АЕ № 006995)



О.І. Шандрик

Шифр 20/12/23 - 49/07/ЕЗ

Харків 2023

(місце та рік складання звіту)

Склад

1. Загальна частина.
2. Коротка характеристика ситуації умов в яких проводились обстеження існуючих будівельних конструкцій аптеки.
3. Результати обстеження.
4. Висновки та рекомендації.
5. Список використаного джерела нормативної документації.
6. Ксерокопія сертифіката виконавця.
7. Графічні додатки.
8. Фотофіксація існуючого стану.
9. Копія правових документів замовника.

1. Загальна частина.

Експертний звіт Щодо відповідності нормам доступності маломобільної групи населень до будівлі та приміщень згідно ДБН В.2.2-40:2018 «ІНКЛЮЗИВНІСТЬ БУДІВЕЛЬ І СПОРУД»

- договору
- візуального обстеження, обмірів, які виконав експерт Шандрик Олег Іванович в присутності Замовника;

Виконавець проводить роботи з технічного обстеження відповідно до кваліфікаційного сертифіката відповідального виконавця окремих видів робіт (послуг), пов'язаних із створенням об'єкта архітектури за напрямом - експертиза та обстеження у будівництві: Кваліфікаційний сертифікат відповідального виконавця окремих видів робіт(послуг), пов'язаних із створенням об'єкта архітектури виданий Міністерством Регіонального Розвитку , Будівництва Та Житлово – Комунального Господарства України 23.05.2023 року. серія АЕ № 006995

- положень «Нормативні документи з питань обстеження, паспортизації, безпечної та надійної експлуатації будівель та споруд», м. Київ, 1997р.;

- ДБН В.2.2-17:2006 «Доступність будинків і споруд для маломобільних груп населення».

- ДБН В.2.2-40:2018 «Інклюзивність будівель і споруд»

Метою даного звіту є визначення технічної можливості улаштування конструкцій пандусу до існуючого входу в приміщення та подальшої безпечної експлуатації даного пристрою маломобільною групою населення. **розглядається стан входу до приміщень в нежитлову будівлю громадського призначення**

Об'єкт: Навчальний корпус № 4 загальною площею 2216.8 кв.м за адресою: Харківська область, м. Харків, вул. Полтавський шлях, 5

2. ЗАГАЛЬНІ ДАНІ

Об'єкт, що обстежується, розміщений за адресою Об'єкт: Навчальний корпус № 4 загальною площею 2216.8 кв.м за адресою: Харківська область, м. Харків, вул. Полтавський шлях, 5

(місцезнаходження об'єкта)

На теперішній час об'єкт експлуатуються за своїм цільовим призначенням.

Кліматичні характеристики:

- несеісмічний, з розрахунковою зимовою температурою до -23°C включно;
- нормативна вага снігового покриву на 1 м^2 горизонтальної поверхні землі для другого району-700Па (70 кг/м^2);
- нормативний швидкісний натиск вітру на висоті 10 м над поверхнею землі для другого району-1000Па (100 кг/м^2);
- нормативна глибина промерзання ґрунту -1.1м;
- корисна вага 150 кг/м^2 з не підтоплюємою територією.

Рельєф ділянки не має перепаду відміток.

Об'єкт знаходиться в межах : Будівлі, вихід з приміщень здійснюється безпосередньо на пішохідну зону (вулицю)

3.1.Обстеження існуючих будівельних конструкцій пандусу на вході

Вхід не має сходинок, має площадку перед дверима . Загальна висота підйому – 0 м. Розмір вхідного майданчику перед вхідними дверима 2.50 м на 1.40 м., далі йде пішохідна зона (вулиця). Безпосередньо сам вхід до приміщень викладено тротуарною плиткою, такий вид площадки не потребує улаштування конструкцій пандусу та облаштувань для вільного доступу маломобільного населення.

За тривалий термін експлуатації капітальні ремонти в будівлі та на вході в цілому не проводились. зовнішня конфігурація будівлі не змінювалась.

Вхід до навчального корпусу № 4 не має обмежень сходами. Вхідна група рівна, відсутні будь які перешкоди для вільного доступу маломобільної групи населення.

Поздовжній уклон на шляху руху проїзду інвалідів на кріслах-колясках не повинен перевищувати 5 %, у нашому випадку ці умови виконані. Поперечний уклон шляху руху громадян та маломобільного населення прийнятий в межах 1-2 %. Висота бордюру по краях пішохідного тротуару на ділянці підходу до будівлі прийнята не більше 0,05 м.

Рух вільно здійснюється.

4. Характеристика приміщень та результати обстеження.

Вхід до приміщення має рівну поверхню, що дозволяє вільний доступ маломобільної групи населення, відповідає умовам ДБН В.2.2-40:2018 «Інклюзивність будівель і споруд». Вхід до обстежуемого приміщення не має жодних перешкод та обмежень для вільного доступу групи маломобільного населення. Вхідна група має ширину - 4.70 м. поріг має ухил до 0.3 см. що відповідає вимогам будівельних норм, висота підйому 0 см.

Дверні отвори мають розміри 1.60 м на 2.05. Ширина дверних і відкритих прорізів у стіні, а також виходів із приміщень і з коридорів у сходову клітку повинна бути не менше 0,9 м. При глибині косяка відкритого прорізу більше 1,0 м ширину прорізу слід приймати по ширині комунікаційного проходу, але не менше 1,2 м. Дверні прорізи не повинні мати порогів і перепадів висот підлоги. За необхідності влаштування порогів їх висота або перепад висот не повинні перевищувати 0,025 м. **Всі норми – виконані.**

Приміщення - Ширину проходу в приміщенні з обладнанням і меблями слід приймати не менше 1,2 м Ширину коридору або переходу в інший будинок слід приймати не менше 2,0 м. Підходи до різного обладнання і меблів повинні бути не меншими 0,9 м, а за необхідності повороту крісла-коляски на 90° - не менше 1,2 м. 6.1.7 Діаметр зони для самостійного розвороту на 90-180° інваліда на кріслі-колясці слід приймати не менше 1,5 м. **Приміщення що обстежувалися відповідають умовам ДБН В.2.2-40:2018 «Інклюзивність будівель і споруд»**

Коридор. Ширину шляху руху в коридорах, приміщеннях, галереях тощо у чистоті повинна бути не меншою:- при русі крісла-коляски в одному напрямку 1,5 м; при зустрічному русі 1,8 м. Ширину проходу в приміщенні з обладнанням і меблями слід приймати не менше 1,2 м Ширину коридору або переходу в інший будинок слід приймати не менше 2,0 м. Підходи до різного обладнання і меблів повинні бути не

меншими 0,9 м, а за необхідності повороту крісла-коляски на 90° - не менше 1,2 м. 6.1.7 Діаметр зони для самостійного розвороту на 90-180° інваліда на кріслі-колясці слід приймати не менше 1,5 м. **Приміщення коридору, що обстежувалися, відповідають умовам ДБН В.2.2-40:2018 «Інклюзивність будівель і споруд»**

Вбиральня. Розмір вбиральні має бути наступним: ширина не менше – 1,65 м, глибина – 1,8 (відповідно ДБН). В приміщеннях першого поверху в приміщенні № 32 **облаштовано туалет для людей з обмеженими можливостями** (площа 10.7 кв.м) Двері з вбиральні відчиняються назовні. Ширина дверного проходу складає 1.10 м. Унітаз розміщений на висоті 60 см від рівня підлоги, що **відповідає умовам ДБН В.2.2-40:2018 «Інклюзивність будівель і споруд»** Біля унітаза встановлені поручні, перила, які міцно закріплені, враховуючи тиск на них при пересадці. Поручні розміщені на висоті 0,85 м над рівнем підлоги, що **відповідає умовам ДБН В.2.2-40:2018 «Інклюзивність будівель і споруд»**

ВИСНОВОК

Щодо відповідності нормам доступності маломобільної групи населення до будівлі і приміщень згідно ДБН В.2.2-40:2018 «ІНКЛЮЗИВНІСТЬ БУДІВЕЛЬ І СПОРУД» Основні положення.

Об'єкт: Навчальний корпус № 4 загальною площею 2216.8 кв.м за адресою: Харківська область, м. Харків, вул. Полтавський шлях, 5

(назва, місцезнаходження об'єкта)

Замовник: Харківська державна академія культури, в особі в.о. ректора Рябухи Наталії Олександрівни

ФО-П Шандрик О.І (Кваліфікаційний сертифікат відповідального виконавця окремих видів робіт(послуг), пов'язаних із створенням об'єкта архітектури виданий Асоціація експертів будівельної галузі 23.05.2022р. серія АЕ № 006995), виконав технічне обстеження згідно договору на предмет доступності до будівлі і приміщень осіб з інвалідністю та інших маломобільних груп населення у відповідності до ДБН В.2.2-40:2018 «ІНКЛЮЗИВНІСТЬ БУДІВЕЛЬ І СПОРУД. Основні положення».

За результатами проведеного технічного обстеження вільного доступу осіб з інвалідністю та інших маломобільних груп населення до **Об'єкт: Навчальний корпус № 4 загальною площею 2216.8 кв.м за адресою: Харківська область, м. Харків, вул. Полтавський шлях, 5** станом на 20.12.2023 року **Встановлено:** можливість вільного доступу осіб з інвалідністю та інших маломобільних груп населення до приміщень, в якій здійснює свою діяльність Замовник за адресою Харківська область, м. Харків, вул. Полтавський шлях 5

Вільний доступ до будівлі і приміщень які були обстежені відповідають вимогам ДБН В.2.2-40:2018 «ІНКЛЮЗИВНІСТЬ БУДІВЕЛЬ І СПОРУД. Основні положення», та дозволяє відвідування нежитлової будівлі (~~нежитлових приміщень~~) в повному обсязі.

Експерт



Шандрик О.І.

5. Список використаної нормативної літератури.

1. Рекомендації по оцінці надійності будівельних конструкцій по внутрішнім признакам - М.:ЦНИИПромвидат, 1989.
2. ДБН В.3.2-2-2009 «Реконструкція та капітальний ремонт».
3. БНІП 2.03.01-84* «Бетонні та залізобетонні конструкції».
М.:ГУПЦПП.2000-76с.
- 4.«Планування та забудови міських та селищних поселень» ДБН 360-92**.
5. ДБН В.2.2-17:2006 «ДОСТУПНІСТЬ БУДИНКІВ І СПОРУД ДЛЯ МАЛОМОБІЛЬНИХ ГРУП НАСЕЛЕННЯ».
6. Рекомендації по обстеженню та оцінці технічного стану крупнопанельних та кам'яних будівель. М., ЦНИИСК ім. Кучеренко, 1988р.
7. ДБН В.1.2.2:2006 «Навантаження та впливи».
8. СНіП 2.02.01-83* «Основания будівель та споруд».
9. ДНіП ІІ-22-81 « Кам'яні та армокам'яні конструкції».
10. ДБН В.1.2-2:2006. НАВАНТАЖЕННЯ І ВПЛИВИ Норми проектування
11. ДБН В.2.2-9-2009. ГРОМАДСЬКІ БУДИНКИ ТА СПОРУДИ Основні положення
12. ДСТУ – Н Б В.1.2-18:2016 Настанова щодо обстеження будівель і споруд для визначення та оцінки їх технічного стану
13. ДБН В.1.1.-7-2002 Пожежна безпека об'єктів будівництва
14. ДБН В.2.2-40:2018 «Інклюзивність будівель і споруд»

ФОТО ЗВІТ







ВИТЯГ



ПРО РЕЄСТРАЦІЮ ПРАВА ВЛАСНОСТІ НА НЕРУХОМЕ МАЙНО

Комунальне підприємство "Харківське міське бюро технічної інвентаризації"

Номер витягу: 7867610

Дата: 25.07.2005

Реєстраційний номер: 11500867

Тип об'єкта: неж.пр.підв площею 232,2^{м.кв}; 1-го пов площею 382,0 м.кв; 2-го пов. площею 590,6 м.кв.; 3-го пов. площею 616,0 м.кв; с/ні пл.10,6 м.кв. в літ. А-3; неж.буд:Б-2вар.пл.323,3м.кв; .В-2 пл.43,0 м.кв; Гпл.19,1 м.кв.

Адреса об'єкта: Харківська обл., м. Харків, вул. Полтавський Шлях, буд. 5

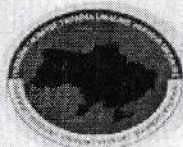
Номер запису: 3806 в книзі: 1

Власники	Підстава виникнення права власності	Форма власності	Частка
Держава Україна (користувач-Харківська державна академія культури)	свідчення про право власності / 0/н / 14.07.2005 / Виконавчий комітет Харківської міської ради	державна	

Дата прийняття рішення про реєстрацію права власності: 25.07.2005

Директор: Дегтярьов М.І.

Реєстратор: Зайцева А.В.



Серія СВП № 180802

1. Республика Украина

2. Область Харьковская

3. Город (поселок и др.) Харьков

4. Район в городе Октябрьский

5. Квартал

Учебный корпус №4

ТЕХНИЧЕСКИЙ ПАСПОРТ

на жилой дом государственного, общественного жилищного фонда,
фонда жилищно-строительных кооперативов

6. По улице

Полтавский шлях

7. № дома

5

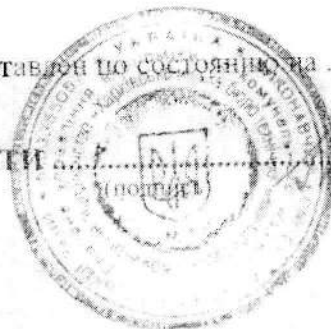
8. №№ корпусов

9. Инвентарный номер

68322

Паспорт составлен по состоянию на 10 ноября 2007 г.

/Директор БТИ



Дегтярев Н.И.

ПРОФИРМОВАНО
Державний реєстр
21.03.2008 г.
Технік *Сотницька*

1. Категория
фонда

2. Литер

А-3, Б-2, В-2, Г

**I. Техническая характеристика жилого дома
(строения)**

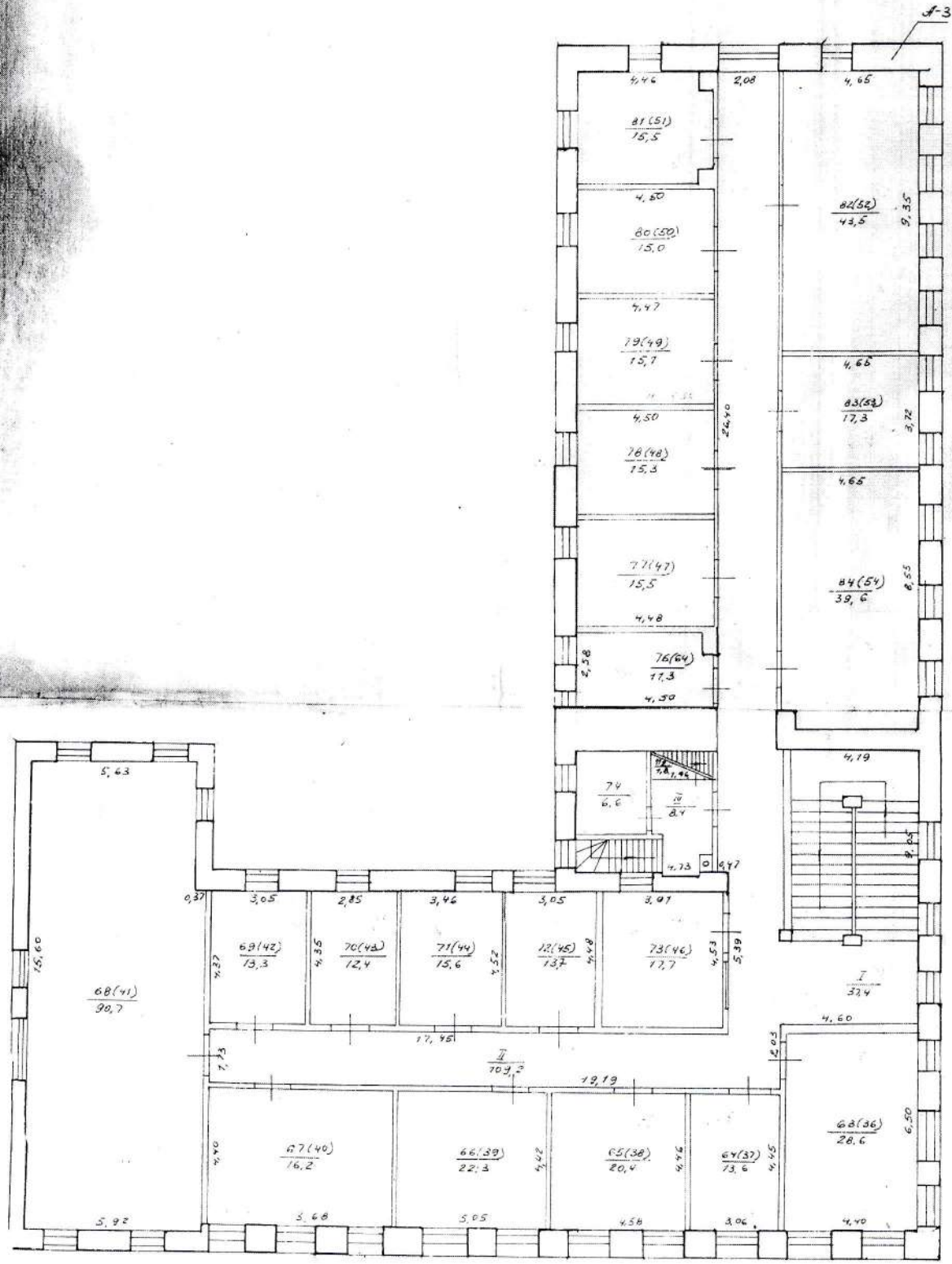
3. № корпуса (строения)

II. Собственники (фондодержатели)	Долевое участие	№№ реестра
1	2	3
Сарыкбекова Рамзель-Мерван		3806
Ахмедовича Рудольфа		
(Рамзель-Мерван)		

III. ОБЩИЕ СВЕДЕНИЯ

- | | | | |
|--|--|---|-------------------------------------|
| 1. Серия, тип проекта | <input type="text"/> | 10. Площадь нежилых помещений, м ² | <input type="text" value="2429.9"/> |
| 2. Число этажей, шт. | <input type="text" value="А-3
Б-2
В-2
Г-1"/> | 11. Материал стен | <input type="text" value="кирпич"/> |
| 3. Площадь застройки, м ² | <input type="text" value="1058.0"/> | 12. Год постройки | <input type="text" value="201917"/> |
| 4. Объем здания, м ³ | <input type="text" value="13029"/> | 13. Стоимость восстановительная, грн. | <input type="text"/> |
| 5. Общая площадь, м ² | <input type="text" value="2429.9"/> | 14. Стоимость действительная, грн. | <input type="text"/> |
| 6. Площадь балконов и террас, м ² | <input type="text"/> | 15. Физический износ, % | <input type="text"/> |
| 7. Жилая площадь, м ² | <input type="text"/> | | |
| 8. Число квартир, шт | <input type="text"/> | | |
| 9. Число комнат, шт | <input type="text"/> | | |

№ 3, 5, 6, 7, 8, 9, 10
 Полтавский шлях, 5
 Харькова
 3 этаж



**VII. Техническое описание конструктивных элементов
и инженерного оборудования**

№ п/п	Наименование конструктивных элементов	Описание конструктивных элементов (материал конструкции, отделка и прочие)	Износ в %	
1	Фундамент	бутовый на цементном р-ре		
2	а. Наружные, внутренние капитальные стены б. Перегородки	кирпичные частично кирпичные, частично деревянные		
3	Перегородки:	Чердачные		
		Междуэтажные	деревянные	
		Показательные	железобетонные	
4	Крыша	деревянные стропила, крыша - шифер		
5	Полы	метлахская плитка, дощатые паркетные		
6	Проемы	створчатые, деревянные переплеты, окрашены масляной краской филенчатые, деревянные полотна		
	Оконные			
7	Отделочные работы	а. Наружная отделка	обыкновенная	
		б. Внутренняя отделка		
8	Санитарно- и электротехнические работы	Центральное отопление	есть	
		Печное отопление		
		Водопровод	от городской сети	
		Электроосвещение	скрытая проводка	
		Радио		
		Телефон		
		Телевидение		
		Ванны	с газ. колонкой	
			с дров. колонкой	
			с гор. водой	
		Горяч. водоснабжение		
		Вентиляция	естественная	
		Газоснабжение		
Мусоропровод				
Лифты				
Канализация	к городскому коллектору			
9	Разные работы			

Техническое описание конструктивных элементов и инженерного оборудования

№№ п/п	Части зданий, конструкций инженерного оборудования		Ед. измер.	Код-во	Техническое состояние (описание дефектов и повреждений)	Требуется		Отремонтировано за год. кол. ст.
						ремонт	смена	
1	2	3	4	5	6	7	8	
	Центральн. отопление	Радиаторов Сетей	Секций п.м.					
	Котельные	Котлов на газе	кв.м.					
		Котлов на угле	»					
		Узлов управления ТЭЦ	шт.					
	Горячее водоснабжение	Сетей Бойлеров Газовых колонок Дровяных колонок	п.м. шт. » »					
	Водопровод и канализация	Сетей водопровода Раковин Умывальников Ванн Душевых установок Водомеров Сетей канализации Унитазов Смывных бачков	п.м. шт. » » » шт. шт. шт. »					
	Газоборудование	Сетей Счетчиков Газовых плит Агрегатов АГВ	п.м. шт. » »					
	Вентиляция	Коробов в помещениях	п.м.					
	Электрооборудование	Сетей Счетчиков силов. Счетчиков общ. пользов. Счетчиков квартир Щитовых Фотоэлект. прибор.	п.м. шт. » » » »					
	Прочее оборудование	Лифтов Мусоропровод., стояк. Телеантенн. коллектив.	шт. » »					
		Вводо-телефон, сети	»					
	Подкачивающие установки	Насосов Баков						

Директор БТИ *И.И. Цегларев* Н.И.

Нач. отдела: *И.И. Цегларев*

Неисчерпывающая

Прошнуровано, пронумеровано и скреплено печатью *16 (шестнадцать)* листов.

Техник *Е.И. Иванова* Е.Г.

