



## Фізична особа-підприємець

### Шандрик Олег Іванович

який діє на підставі Виписки з Єдиного державного реєстру юридичних осіб, фізичних осіб – підприємців та громадських формувань від 26.07.2018, № 2 480 000 0000 211415  
тел. 099 – 93 -03 - 803; E-mail: f.o.p.shandrykoleg@gmail.com

**ЗАТВЕРДЖЕНО**

**ФО-П Шандрик Олег Іванович.**

(назва посади який проводив технічне

обстеження об'єкта,

**Шандрик О.І.**

його ініціали, прізвище (для юридичних осіб)

«20» грудня 2023 року

№2794022039

М. П. (за наявності )



## ЕКСПЕРТНИЙ ЗВІТ

**Щодо відповідності нормам доступності маломобільної групи населення до будівлі та приміщень згідно ДБН В.2.2-40:2018 «ІНКЛЮЗИВНІСТЬ БУДІВЕЛЬ І СПОРУД»**

**Об'єкт: Навчальний корпус № 3 загальною площею 2032.6 кв.м за адресою Харківська область, м. Харків, вул. Конторська 1**

(назва, місцезнаходження об'єкта)

**Замовник: Харківська державна академія культури, в особі в.о. ректора Рябухи Наталії Олександрівни**

Відповідальний виконавець  
(Кваліфікаційний сертифікат експерта серія АЕ № 006995 )



**О.І. Шандрик**

Шифр 20/12/23 - 49/06/ЕЗ

**Харків 2023**

(місце та рік складання звіту)

## Склад

1. Загальна частина.
2. Коротка характеристика ситуації умов в яких проводились обстеження існуючих будівельних конструкцій аптеки.
3. Результати обстеження.
4. Висновки та рекомендації.
5. Список використаного джерела нормативної документації.
6. Ксерокопія сертифіката виконавця.
7. Графічні додатки.
8. Фотофіксація існуючого стану.
9. Копія правових документів замовника.

## 1. Загальна частина.

### Експертний звіт Щодо відповідності нормам доступності маломобільної групи населення до будівлі та приміщень згідно ДБН В.2.2-40:2018 «ІНКЛЮЗИВНІСТЬ БУДІВЕЛЬ І СПОРУД»

- договору  
- візуального обстеження, обмірів, які виконав експерт Шандрик Олег Іванович в присутності Замовника;

Виконавець проводить роботи з технічного обстеження відповідно до кваліфікаційного сертифіката відповідального виконавця окремих видів робіт (послуг), пов'язаних із створенням об'єкта архітектури за напрямом - експертиза та обстеження у будівництві: Кваліфікаційний сертифікат відповідального виконавця окремих видів робіт( послуг), пов'язаних із створенням об'єкта архітектури виданий Міністерством Регіонального Розвитку , Будівництва Та Житлово – Комунального Господарства України 23.05.2023 року. серія АЕ № 006995

- положень «Нормативні документи з питань обстеження, паспортизації, безпечної та надійної експлуатації будівель та споруд», м. Київ, 1997р.;

- ДБН В.2.2-17:2006 «Доступність будинків і споруд для маломобільних груп населення».

- ДБН В.2.2-40:2018 «Інклюзивність будівель і споруд»

Метою даного звіту є визначення технічної можливості улаштування конструкцій пандусу до існуючого входу в приміщення та подальшої безпечної експлуатації даного пристрою маломобільною групою населення. розглядається стан входу до приміщень в нежитлову будівлю громадського призначення

**Об'єкт: Навчальний корпус № 3 загальною площею 2032.6 кв.м за адресою: Харківська область, м. Харків, вул. Конторська 1**

## 2. ЗАГАЛЬНІ ДАНІ

Об'єкт, що обстежується, розміщений за адресою Об'єкт: Навчальний корпус № 3 загальною площею 2032.6 кв.м за адресою: Харківська область, м. Харків, вул. Конторська 1

(місцезнаходження об'єкта)

На теперішній час об'єкт експлуатуються за своїм цільовим призначенням.

Кліматичні характеристики:

- несеїсмічний, з розрахунковою зимовою температурою до  $-23^{\circ}\text{C}$  включно;
- нормативна вага снігового покриву на  $1 \text{ м}^2$  горизонтальної поверхні землі для другого району-700Па ( $70 \text{ кг/м}^2$ );
- нормативний швидкісний натиск вітру на висоті 10 м над поверхнею землі для другого району-1000Па ( $100 \text{ кг/м}^2$ );
- нормативна глибина промерзання ґрунту -1.1м;
- корисна вага  $150 \text{ кг/м}^2$  з не підтоплюємою територією.

Рельєф ділянки не має перепаду відміток.

Об'єкт знаходиться в межах : Будівлі літ. Б-2, вихід з приміщень здійснюється безпосередньо на пішохідну зону ( вулицю)

### 3.1.Обстеження існуючих будівельних конструкцій пандусу на вході

Вхід не має сходинок, має площадку перед дверима . Загальна висота підйому – 0 м. Розмір вхідного майданчику перед вхідними дверима 2.50 м на 1.40 м., далі йде пішохідна зона ( вулиця). Безпосередньо сам вхід до приміщень викладено тротуарною плиткою, такий вид площадки не потребує улаштування конструкцій пандусу та облаштувань для вільного доступу маломобільного населення.

За тривалий термін експлуатації капітальні ремонти в будівлі та на вході в цілому не проводились. зовнішня конфігурація будівлі не змінювалась.

Вхід до навчального корпусу № 3 не має обмежень сходами. Вхідна група рівна, відсутні будь які перешкоди для вільного доступу маломобільної групи населення.

Поздовжній уклон на шляху руху проїзду інвалідів на кріслах-колясках не повинен перевищувати 5 %, у нашому випадку ці умови виконані. Поперечний уклон шляху руху громадян та маломобільного населення прийнятий в межах 1-2 %. Висота бордюру по краях пішохідного тротуару на ділянці підходу до будівлі прийнята не більше 0,05 м.

**Рух вільно здійснюється.**

#### **4. Характеристика приміщень та результати обстеження.**

**Вхід до приміщення має рівну поверхню, що дозволяє вільний доступ маломобільної групи населення, відповідає умовам ДБН В.2.2-40:2018 «Інклюзивність будівель і споруд».** Вхід до обстежуемого приміщення не має жодних перешкод та обмежень для вільного доступу групи маломобільного населення. Вхідна група має ширину - 4.70 м. поріг має ухил до 0.3 см. **що відповідає вимогам будівельних норм, висота підйому 0 см.**

**Дверні отвори** мають розміри 1.40м на 2.05. Ширина дверних і відкритих прорізів у стіні, а також виходів із приміщень і з коридорів у сходову клітку повинна бути не менше 0,9 м. При глибині косяка відкритого прорізу більше 1,0 м ширину прорізу слід приймати по ширині комунікаційного проходу, але не менше 1,2 м. Дверні прорізи не повинні мати порогів і перепадів висот підлоги. За необхідності влаштування порогів їх висота або перепад висот не повинні перевищувати 0,025 м. **Всі норми – виконані.**

**Приміщення** - Ширину проходу в приміщенні з обладнанням і меблями слід приймати не менше 1,2 м Ширину коридору або переходу в інший будинок слід приймати не менше 2,0 м. Підходи до різного обладнання і меблів повинні бути не меншими 0,9 м, а за необхідності повороту крісла-коляски на 90° - не менше 1,2 м. 6.1.7 Діаметр зони для самостійного розвороту на 90-180° інваліда на кріслі-колясці слід приймати не менше 1,5 м. **Приміщення що обстежувалися відповідають умовам ДБН В.2.2-40:2018 «Інклюзивність будівель і споруд»**

**Коридор.** Ширина шляху руху в коридорах, приміщеннях, галереях тощо у чистоті повинна бути не меншою:- при русі крісла-коляски в одному напрямку ..... 1,5 м; при зустрічному русі ..... 1,8 м. Ширину проходу в приміщенні з обладнанням і меблями слід приймати не менше 1,2 м Ширину коридору або переходу в інший будинок слід приймати не менше 2,0 м. Підходи до різного обладнання і меблів повинні бути не

меншими 0,9 м, а за необхідності повороту крісла-коляски на 90° - не менше 1,2 м. 6.1.7 Діаметр зони для самостійного розвороту на 90-180° інваліда на кріслі-колясці слід приймати не менше 1,5 м. **Приміщення коридору, що обстежувалися, відповідають умовам ДБН В.2.2-40:2018 «Інклюзивність будівель і споруд»**

**Вбиральня.** Розмір вбиральні має бути наступним: ширина не менше – 1,65 м, глибина – 1,8 (відповідно ДБН). В приміщеннях першого поверху в приміщенні № 13 **облаштовано туалет для людей з обмеженими можливостями** ( площа 2.9 кв.м) Двері з вбиральні відчиняються назовні. Ширина дверного проходу складає 1.10 м. Унітаз розміщений на висоті 60 см від рівня підлоги. що **відповідає умовам ДБН В.2.2-40:2018 «Інклюзивність будівель і споруд»** Біля унітаза встановлені поручні, перила, які міцно закріплені, враховуючи тиск на них при пересадці. Поручні розміщені на висоті 0,85 м над рівнем підлоги, що **відповідає умовам ДБН В.2.2-40:2018 «Інклюзивність будівель і споруд»**

## ВИСНОВОК

Щодо відповідності нормам доступності маломобільної групи населення до будівлі і приміщень згідно ДБН В.2.2-40:2018 «ІНКЛЮЗИВНІСТЬ БУДІВЕЛЬ І СПОРУД» Основні положення.

**Об'єкт: Навчальний корпус № 3 загальною площею 2032.6 кв.м за адресою: Харківська область, м. Харків, вул. Конторська 1**

(назва, місцезнаходження об'єкта)

**Замовник: Харківська державна академія культури, в особі в.о. ректора Рябухи Наталії Олександрівни**

ФО-П Шандрик О.І (Кваліфікаційний сертифікат відповідального виконавця окремих видів робіт( послуг), пов'язаних із створенням об'єкта архітектури виданий Асоціація експертів будівельної галузі 23.05.2022р. серія АЕ № 006995), виконав технічне обстеження згідно договору на предмет доступності до будівлі і приміщень осіб з інвалідністю та інших маломобільних груп населення у відповідності до

**ДБН В.2.2-40:2018 «ІНКЛЮЗИВНІСТЬ БУДІВЕЛЬ І СПОРУД. Основні положення».**

За результатами проведеного технічного обстеження вільного доступу осіб з інвалідністю та інших маломобільних груп населення до **Об'єкт: Навчальний корпус № 3 загальною площею 2032.6 кв.м за адресою: Харківська область, м. Харків, вул. Конторська 1** станом на 20.12.2023 року Встановлено: можливість вільного доступу осіб з інвалідністю та інших маломобільних груп населення до приміщень, в якій здійснює свою діяльність Замовник за адресою **Харківська область, м. Харків, вул. Конторська 1**

Вільний доступ до будівлі і приміщень які були обстежені відповідають вимогам ДБН В.2.2-40:2018 «ІНКЛЮЗИВНІСТЬ БУДІВЕЛЬ І СПОРУД. Основні положення», та дозволяє відвідування нежитлової будівлі ( **нежитлових приміщень**) в повному обсязі.

Експерт



Шандрик О.І.

## **5. Список використаної нормативної літератури.**

1. Рекомендації по оцінці надійності будівельних конструкцій по внутрішнім признакам - М.:ЦНИИПромвидат, 1989.
2. ДБН В.3.2-2-2009 «Реконструкція та капітальний ремонт».
3. БНіП 2.03.01-84\* «Бетонні та залізобетонні конструкції». М.:ГУПЦПП.2000-76с.
- 4.«Планування та забудови міських та селищних поселень» ДБН 360-92\*\*.
5. ДБН В.2.2-17:2006 «ДОСТУПНІСТЬ БУДИНКІВ І СПОРУД ДЛЯ МАЛОМОБІЛЬНИХ ГРУП НАСЕЛЕННЯ».
6. Рекомендації по обстеженню та оцінці технічного стану крупнопанельних та кам'яних будівель. М., ЦНИИСК ім. Кучеренко, 1988р.
7. ДБН В.1.2.2:2006 «Навантаження та впливи».
8. СНіП 2.02.01-83\* «Основания будівель та споруд».
9. ДНіП П-22-81 « Кам'яні та армокам'яні конструкції».
10. ДБН В.1.2-2:2006. НАВАНТАЖЕННЯ І ВПЛИВИ Норми проектування
11. ДБН В.2.2-9-2009. ГРОМАДСЬКІ БУДИНКИ ТА СПОРУДИ Основні положення
12. ДСТУ – Н Б В.1.2-18:2016 Настанова щодо обстеження будівель і споруд для визначення та оцінки їх технічного стану
13. ДБН В.1.1.-7-2002 Пожежна безпека об'єктів будівництва
14. ДБН В.2.2-40:2018 «Інклюзивність будівель і споруд»



# КВАЛІФІКАЦІЙНИЙ СЕРТИФІКАТ



ВСЕУКРАЇНЬСЬКА ГРОМАДСЬКА ОРГАНІЗАЦІЯ  
АСОЦІАЦІЯ ЕКСПЕРТІВ БУДІВЕЛЬНОЇ ГАЛУЗІ  
САМОРЕГУЛЮВНА ОРГАНІЗАЦІЯ У СФЕРІ АРХІТЕКТУРНОЇ ДІЯЛЬНОСТІ  
АТЕСТАЦІЙНА АРХІТЕКТУРНО-БУДІВЕЛЬНА КОМІСІЯ

Серія АЕ

№ 006995

## КВАЛІФІКАЦІЙНИЙ СЕРТИФІКАТ відповідального виконавця окремих видів робіт (послуг), пов'язаних із створенням об'єктів архітектури

Експерт

(найменування професії)

Виданий про те, що

Шадрік Олег Іванович

пройшов(ла) професійну атестацію, що підтверджує його (її) відповідність кваліфікаційним вимогам у сфері діяльності, пов'язаної із створенням об'єктів архітектури, професійну спеціалізацію, необхідний рівень кваліфікації і знань.

Категорія:

Провідний експерт будівельний

Кваліфікаційний сертифікат видано згідно з рішенням атестаційної архітектурно-будівельної комісії (далі - Комісія) від 23.05.2022 № 135

(рішенням

від

№

секції Комісії

Комісії

, затвердженим президією

Зареєстрований у реєстрі атестованих осіб

23.05.2022 року

за №

2165

Роботи (послуги), пов'язані із створенням об'єктів архітектури, спроможність виконання яких визначено кваліфікаційним сертифікатом: Технічне обстеження будівель і споруд об'єктів будівництва класу наслідків (відповідальності) СС3 (значні наслідки).

Дата видачі 23.05.2022 року

Голова (заступник голови) Атестаційної архітектурно-будівельної комісії

М.П.

(підпис)

Власенко І.М.

(прізвище, імя, по батькові)

ФОТО ЗВІТ





1. Республика Украина

2. Область Харьковская

3. Город (поселок и др.) Харьков

4. Район в городе

*Октябрьский*

5. Квартал

# ТЕХНИЧЕСКИЙ ПАСПОРТ

на жилой дом государственного, общественного жилищного фонда,  
фонда жилищно-строительных кооперативов

6. По улице

*Краснооктябрьская*

7. № дома

8. №№ корпусов

9. Инвентарный номер

Паспорт составлен по состоянию на *13 ноября* 200 *1* г.

/Директор БТИ

(подпись)

Дегтярев Н.И.



ПРОВЕРЕНО  
изменений нет  
*31.03.2004*  
Техник *Соткин*

1. Категория  
фонда

2. Литер

I. Техническая характеристика жилого дома  
(строения)

3. № корпуса (строения)

II. Собственники (фондодержатели)	Долевое участие	№№ реестра
Держава <sup>1</sup> України	2032,6 м <sup>2</sup>	2587 <sup>3</sup>
Гарбошевська муніципальна академія керівників (позивачка)		

III. ОБЩИЕ СВЕДЕНИЯ

1. Серия, тип проекта

2. Число этажей, шт.

3. Площадь застройки, м<sup>2</sup>

4. Объем здания, м<sup>3</sup>

5. Общая площадь, м<sup>2</sup>

6. Площадь балконов и террас, м<sup>2</sup>

7. Жилая площадь, м<sup>2</sup>

8. Число квартир, шт.

9. Число комнат, шт.

10. Площадь нежилых помещений, м<sup>2</sup>

11. Материал стен

12. Год постройки

13. Стоимость восстановительная, грн.

14. Стоимость действительная, грн.

15. Физический износ, %



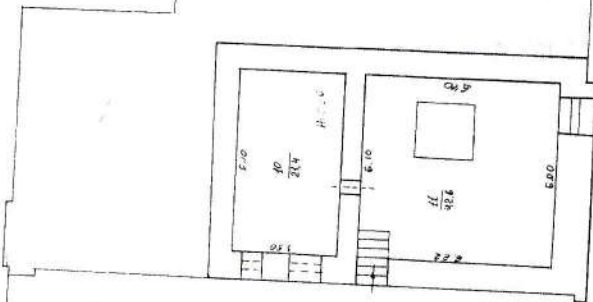
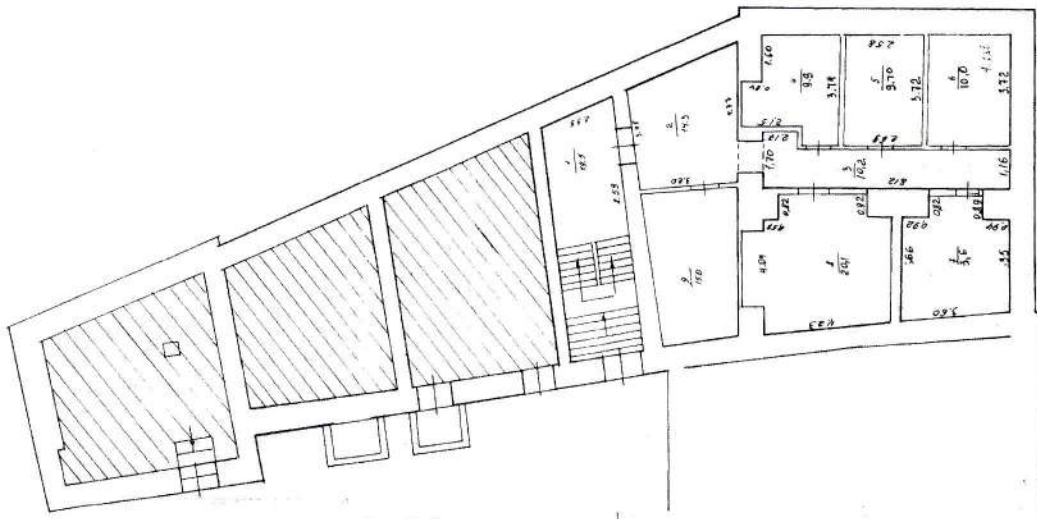


Техническое описание конструктивных элементов и инженерного оборудования

№ п-п	Части зданий, конструкций инженерного оборудования	Ед. изм.	К-во	Техническое состояние (описание дефектов и повреждений)	Требуется		Отремонтировано за год. кол. ст.	
					ремонт	смена		
1	Фундамент	2.	3	5	6	7	8	
		1.	п.м					
		2.	»					
		Под отд. оп.	1.					шт.
			2.					»
	Цоколь	С фасада	п.м					
		Дворовой	»					
	Стены	Наружные	1.					»
			2.					»
			3.					
		Внутренние	1.					
			2.					
		Колонны и столбы	1.					шт.
			2.					»
			3.					»
		Фасады	Фасады лицевые					м <sup>2</sup>
	Фасады дворовые		»					
	Карнизы		п.м.					
	Балконы		м <sup>2</sup>					
	Эркеры		шт.					
	Лоджии		»					
	Пож. лестницы		п.м.					
	Водоотводящие устройства	Трубы стальные	»					
		Трубы чугунные	»					
		Воронки и отмоств.	шт.					
		Покр. и пояск. и др.	п.м.					
	Крыши	Кровля 1	м <sup>2</sup>					
Кровля 2		»						
Парапеты и решетки		п.м.						
Строп. система		»						
Обрешетка		м <sup>2</sup>						

ΠΡΟΣΤΑΣΙΑ ΜΟΝ  
ΑΥΤ. Β-2  
πα ύψος ΚΑΝΤΟΡΕΣΚΟΥ  
πόρτα Ιατρικού  
εμβαρτα № 242

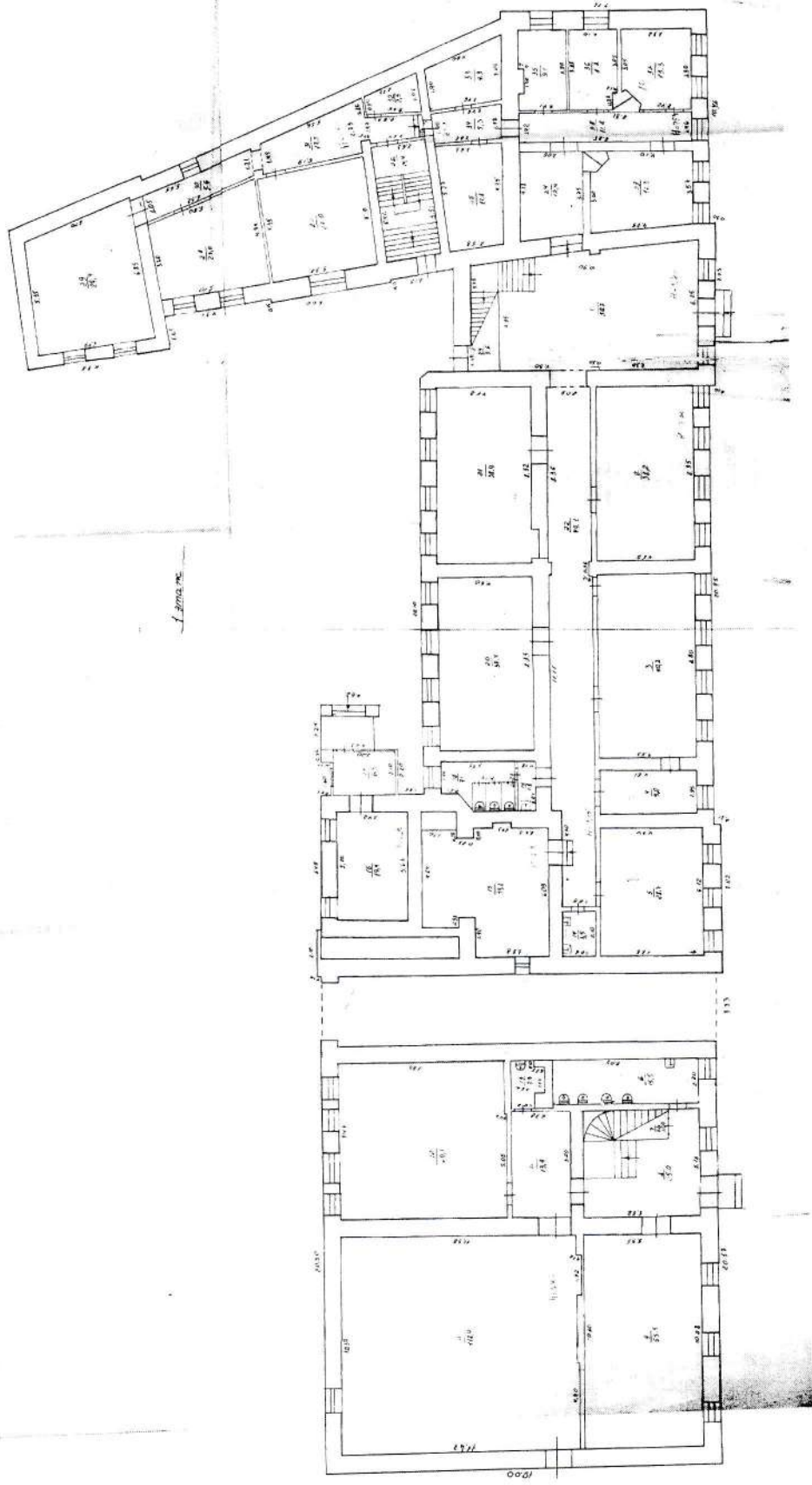
Σταθμα





№ строение арт. 5-2  
Исх. № 100/100  
Томск. Уезд. Зем. Упр. 1925

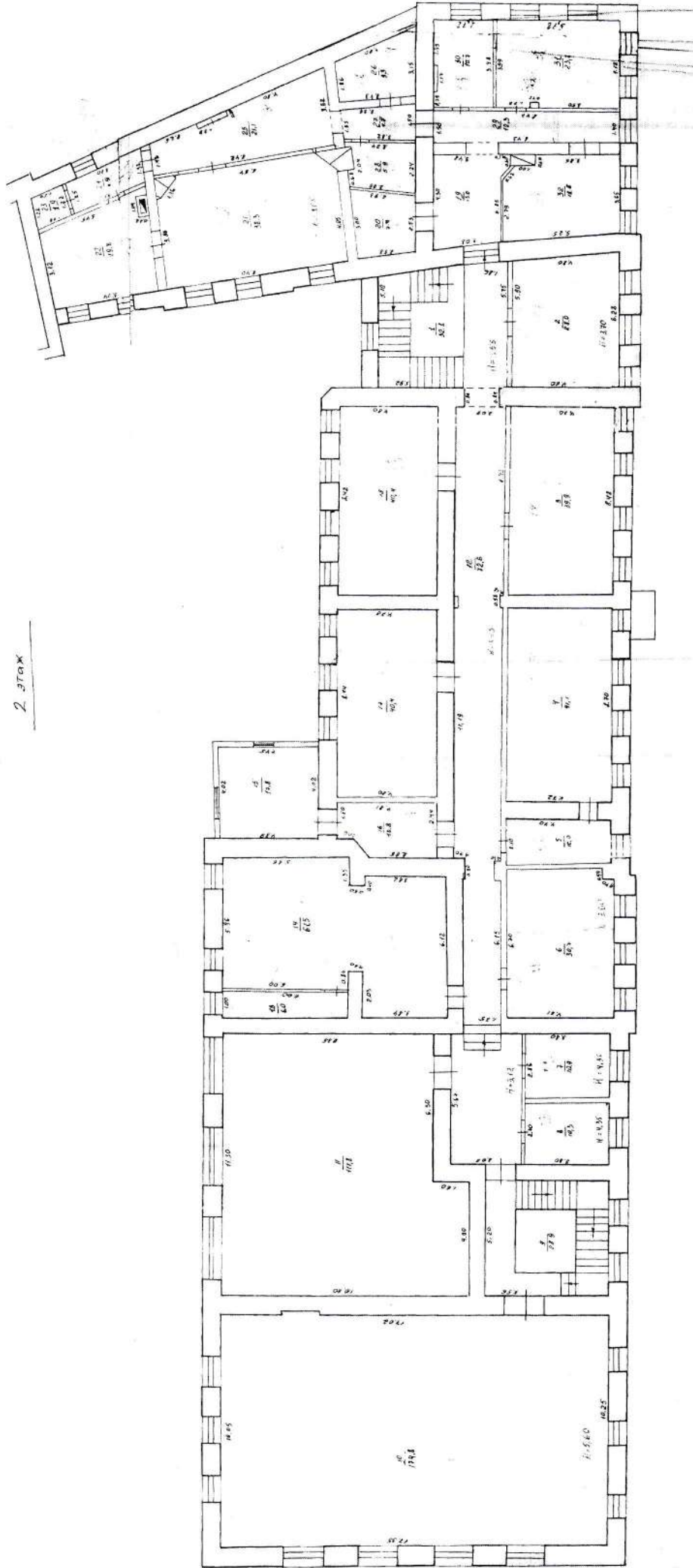
1 этаж



Постоянный план

на строне лит Б-2  
по улице Конгарской, дом № 1  
города Харькова квартал № 8 1972

2 этаж





24  
23  
22  
21  
20  
19  
18  
17  
16  
15  
14  
13  
12  
11  
10  
9  
8  
7  
6  
5  
4  
3  
2  
1

### Техническое описание конструктивных элементов и инженерного оборудования

№№ п/п	Части зданий, конструкций инженерного оборудования	Е.д. измер.	Кол-во	Техническое состояние (описание дефектов и повреждений)	Требуется		Отремонтировано за год, кол. ед.
					ремонт	смена	
					6	7	8
	Централы отопления	Секций					
	Сетей	п.м.					
Котельные	Котлов на газе	кв.м.					
	Котлов на угле	»					
	Узлов управления ТЭЦ	шт.					
Первичное водоснабжение	Сетей	п.м.					
	Бойлеров	шт.					
	Газовых колонок Дровяных колонок	» »					
Водопровод и канализация	Сетей водопровода	п.м.					
	Раковин	шт.					
	Умывальников	»					
	Ванн	»					
	Душевых установок	»					
	Водомеров	»					
	Сетей канализации	шт.					
	Унитазов Смывных банков	шт. »					
Газоснабжение	Сетей	п.м.					
	Счетчиков	шт.					
	Газовых плит Агрегатов АГВ	» »					
Вентиляция	Коробов в помещениях	п.м.					
Электрооборудование	Сетей	п.м.					
	Счетчиков силов.	шт.					
	Счетчиков общ. польз.	»					
	Счетчиков квартир	»					
	Щитовых Фотоэлектр. прибор.	» »					
Прочие оборудование	Лифтов	шт.					
	Мусоропровод, стояк, Телеантенн. коллектив.	» »					
Полки-вагонные установки	Вводно-распределит. сети	»					
	Магистральные База	» »					



Директор БТИ ..... Дегтярев Н.И.  
(подпись)

Подг. орг.:

Нелицензия-НВ

Пронумеровано, пронумеровано и скреплено печатью 12 (двенадцать) листов.

Техник .....  
Л.С.



1	2	3	4	5	6	7	8	9	10	11	12	13	14	15	16	17	18	19	20	21
I	16	костюм	194										194							
	17	шуба	63										63							
	18	шуба	71										71							
	19	шуба	78										78							
	20	аппарат	384									384								
	21	аппарат	384									384								
	22	корпус	49,1										49,1							
	23	камера	5,6										5,6							
	24	корпус	12,4										12,4							
	25	орбит	148										148							
	26	мембрана	144										144							
	27	аппарат	270									270								
	28	аппарат	230									230								
	29	аппарат	294									294								
	30	корпус	5,6										5,6							
	31	корпус	17,5										17,5							
	32	камера	2,5										2,5							
	33	корпус	5,3										5,3							
	35	аппарат	9,1										9,1							
	36	аппарат	8,8										8,8							
	37	аппарат	13,3										13,3							
	38	корпус	4,8										4,8							
	39	аппарат	17,3										17,3							
		Итого по 1-му плану	8859										8859							
													6058							
													2801							





1	2	3	4	5	6	7	8	9	10	11	12	13	14	15	16	17	18	19	20	21	22
		16	карты	19,8								19,8									
		17	рыбушка	40,4								40,4									
		18	рыбушка	40,4								40,4									
		19	карты	13,0								13,0									
		20	карты	7,7								7,7									
		21	рыбушка	38,3								38,3									
		22	рыбушка	19,8								19,8									
		23	магвал	1,9								1,9									
		24	карты	4,9								4,9									
		25	рыбушка	24,1								24,1									
		26	карты	9,3								9,3									
		27	карты	9,7								9,7									
		28	карты	5,9								5,9									
		29	карты	12,3								12,3									
		30	карты	10,7								10,7									
		31	карты	23,2								23,2									
		32	карты	18,8								18,8									
			Итого по 2-му ярусу: 959,6									959,6									

Вес по мет. 1, 2-й

20326

23679,6647

**VII. Техническое описание конструктивных элементов  
и инженерного оборудования**

№№ п-п	Наименование конструктивных элементов	Описание конструктивных элементов (материал конструкция, отделка и прочие)	Изв. в. 9
1	2	3	
1	Фундамент	бутовый талш. 90-95 см.	
2	а. Наружные, внутренние капитальные стены б. Перегородки	кирпичные, оштукатурены кирпичные и деревянные	
3	Перекрытия: Чердачные Подвальные	деревянные балки	
4	Крыша	чехотная или двояная по деревянным балкам	
5	Полы	деревянные по лагам	
6	Проемы Оконные Дверные	деревянные однопольные и двухпольные	
7	Отделочные работы а. Наружная отделка б. в. Внутренняя отделка		
8	Санитарно- и электротехнические работы Центральное отопление Печное отопление Водопровод Водостокосборные Радио Телефон Телевидение Ванна с тал. колонкой Унитаз с тал. колонкой Спр. ванн Б. тал. водоснабжение Вент. каналы Газоснабжение Мусоропровод Лифты Канализация	от городской сети скрытая проводка        естественная   в городской коллектор	
9	Разные работы		